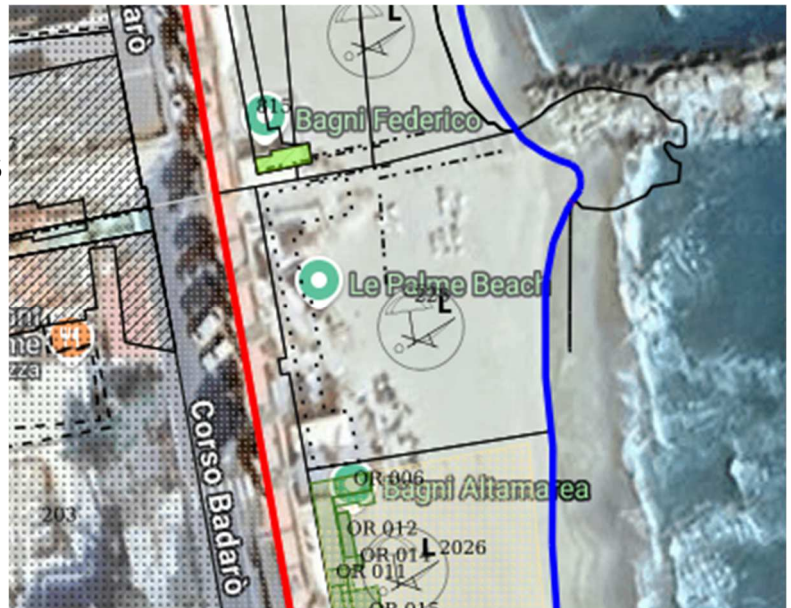


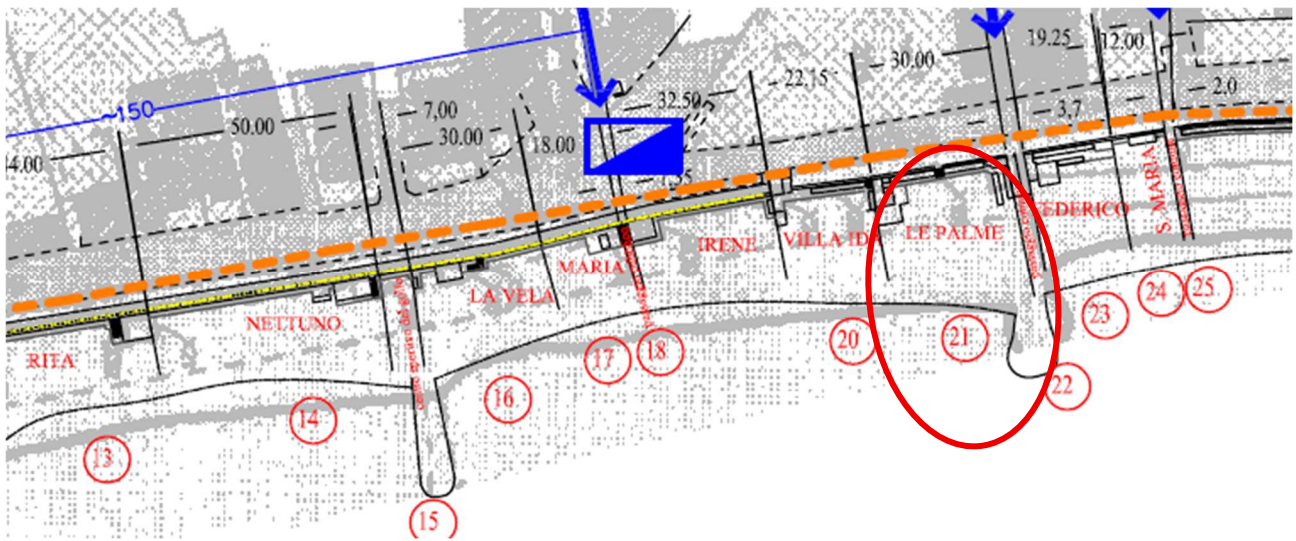
LOTTO N. 24

Denominazione: **BAGNI LE PALME**
 Tipologia: stabilimento balneare
 n. P.U.D.: 21
 n. Concessione Demaniale Marittima: 09/2005
 eventuali modifiche agli atti d'ufficio



Estratto SID

Estratto P.U.D.



Fronte ml

30,00

Totale area occupata m²

851,90

così suddivisa:

Area scoperta
 Area occupata con impianti di facile rimozione
 Area occupata con impianti di difficile rimozione

	m ²
Area scoperta	683,91
Area occupata con impianti di facile rimozione	84,79
Area occupata con impianti di difficile rimozione	83,20