

RIO FOSATO VECCHIO (via DORIA)

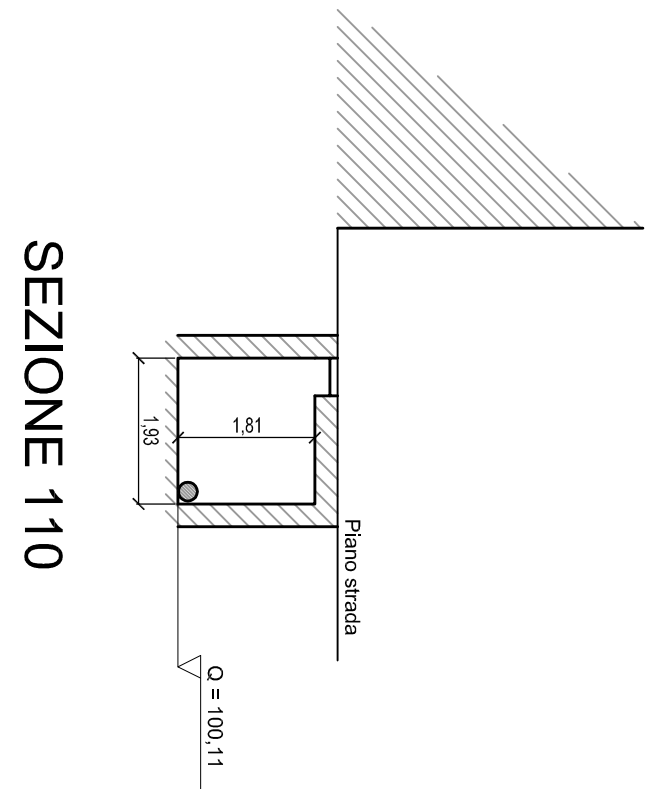
RIO FASCE GRASSE (via SUMMIT)

VIA VERCELLI

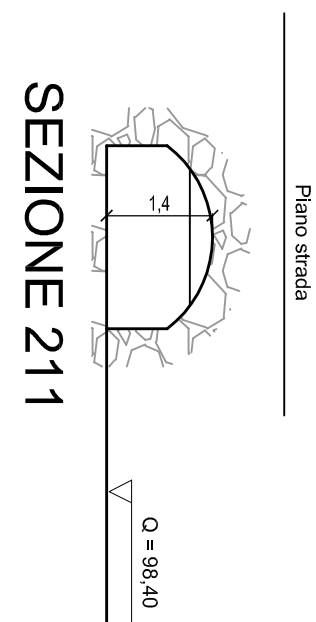
DEMOLIZIONI

COSTRUZIONI

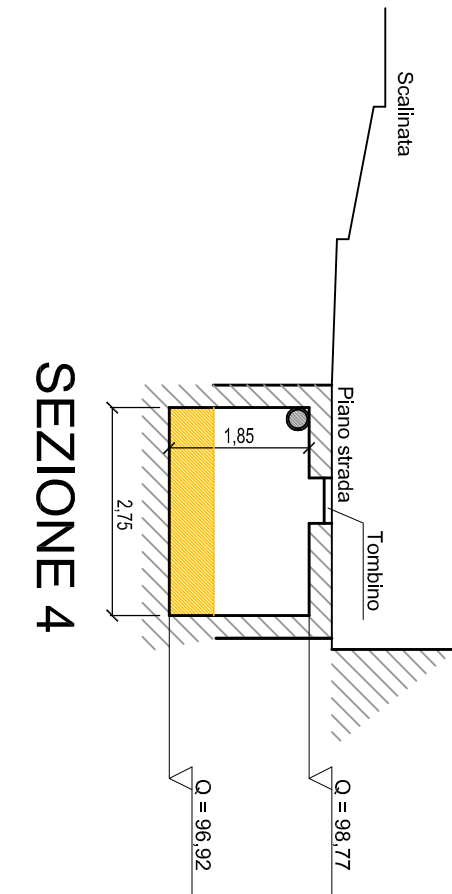
LEGENDA



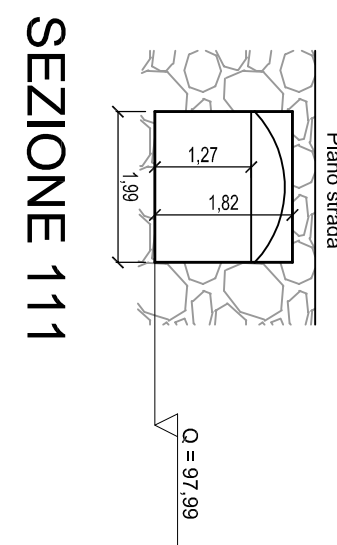
SEZIONE 110



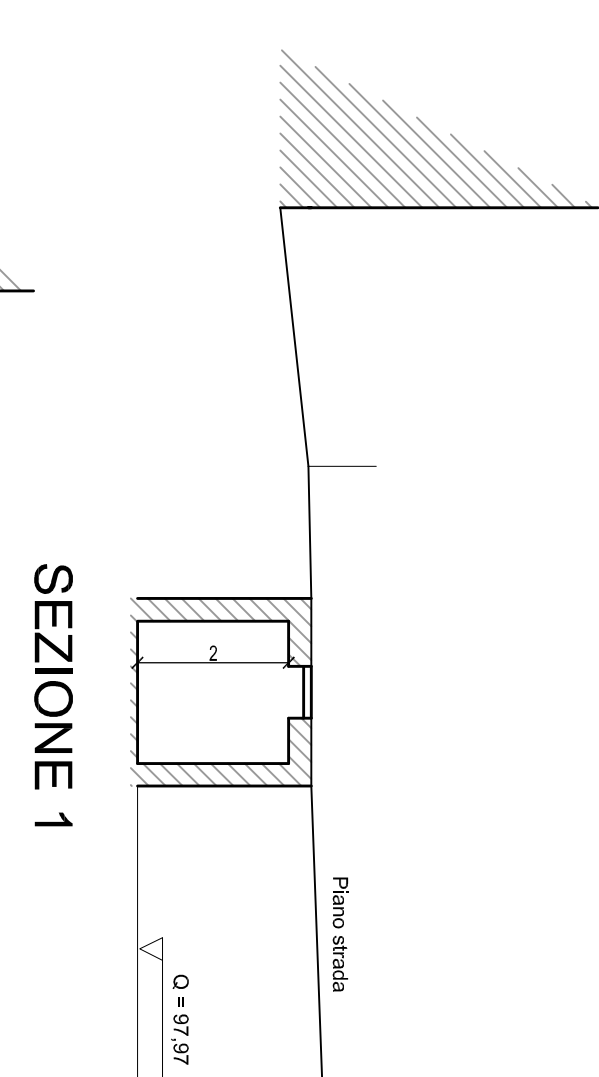
SEZIONE 211



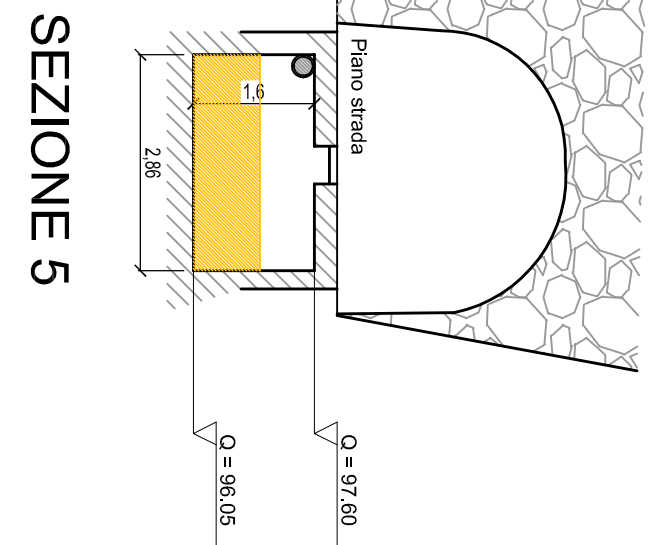
SEZIONE 4



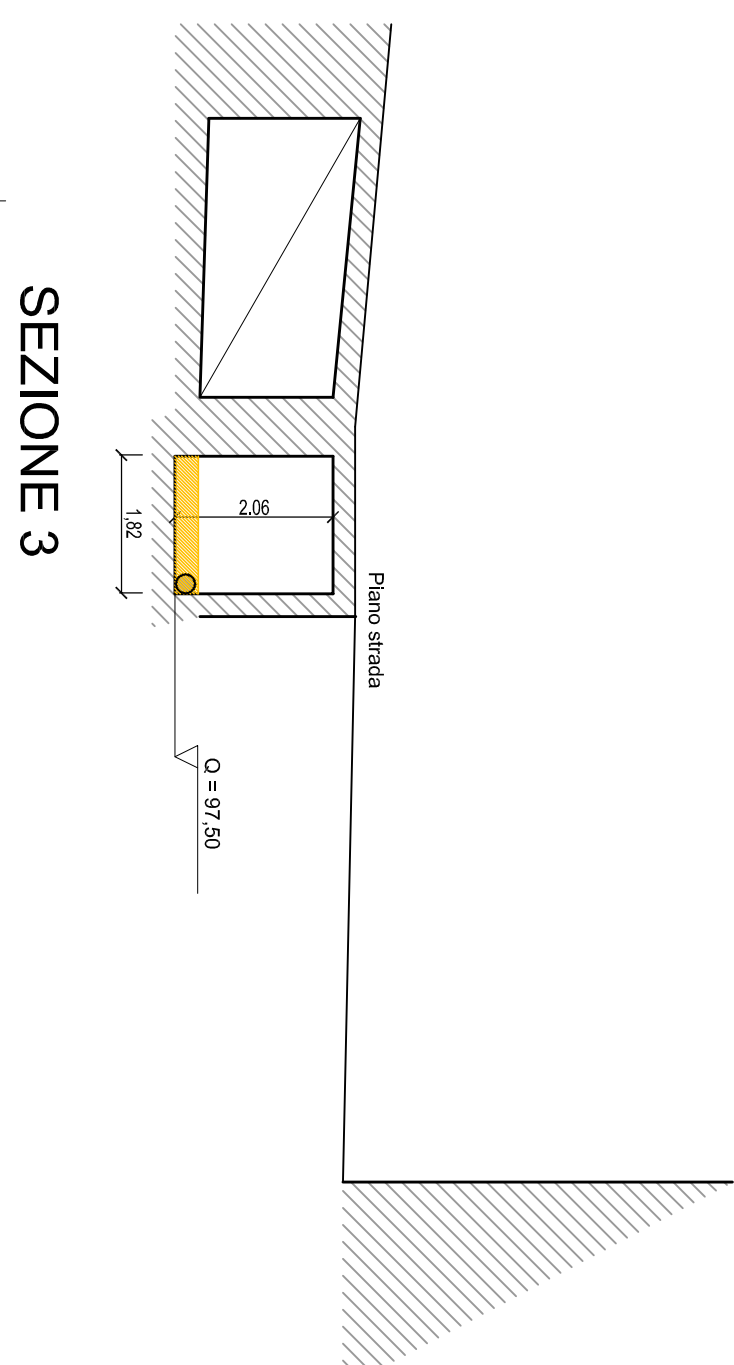
SEZIONE 111



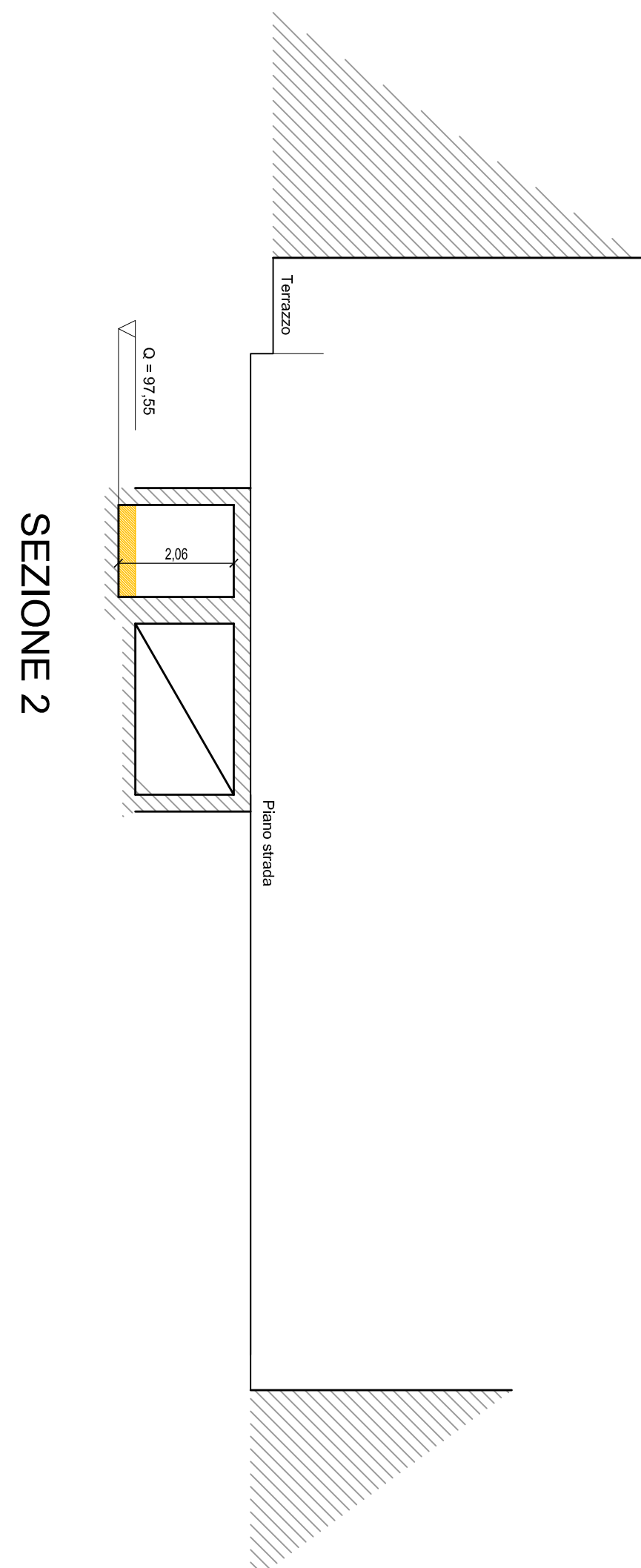
SEZIONE 1



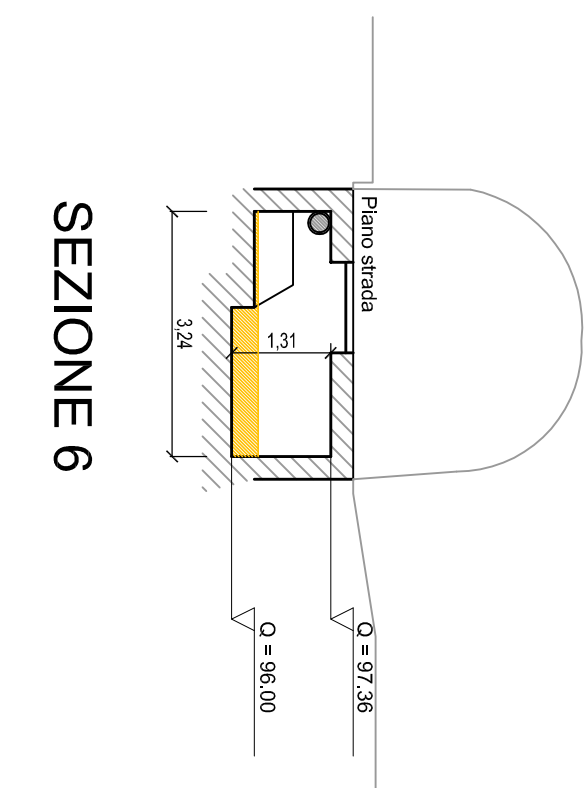
SEZIONE 5



SEZIONE 3

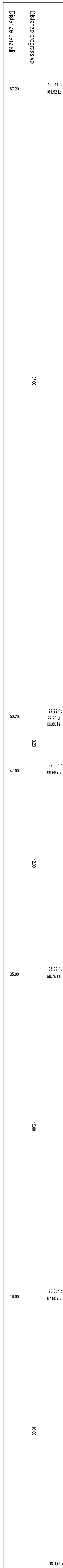


SEZIONE 2



SEZIONE 6

Via Andrea Doria



sezione 110

sezione 111

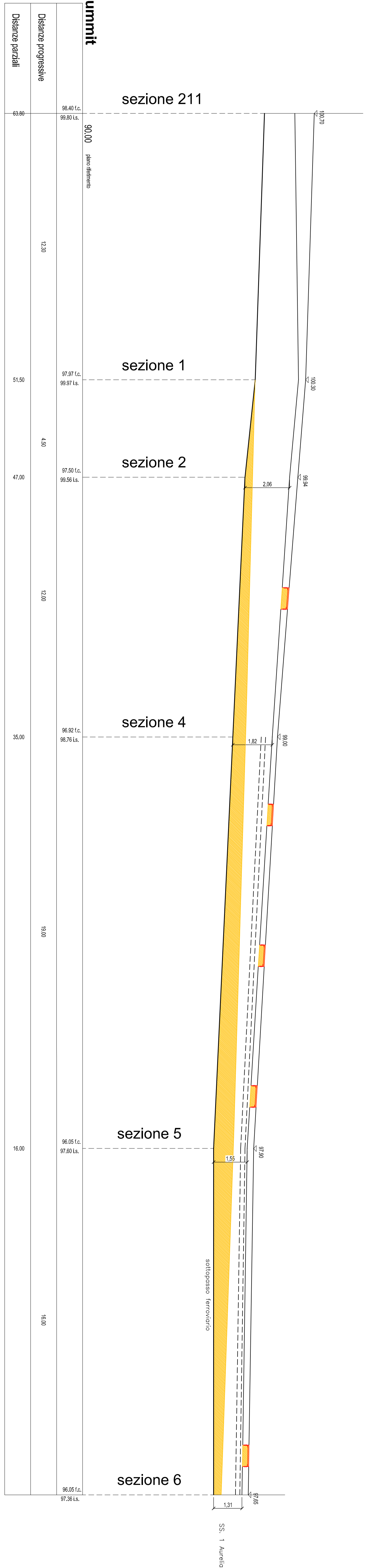
sezione 3

sezione 4

sezione 5

sezione 6

Via Summit



sezione 211

sezione 1

sezione 2

sezione 4

sezione 5

sezione 6

COMUNE DI LAIGUEGLIA
PROVINCIA DI SAVONA

OGGETTO
Opere di mitigazione del rischio idrogeologico del R. Fosso Grasse e
R. Fosso Vecchio

PROGETTO
RAFFRONTO - SEZIONI VIA VERCELLI

ING. AMBROGIO DI CORTE
ARCHITETTO FEDERICA PERE
ING. MARCO VASSICCO

studio dot
140
LAVIA
disegnata da 2015