

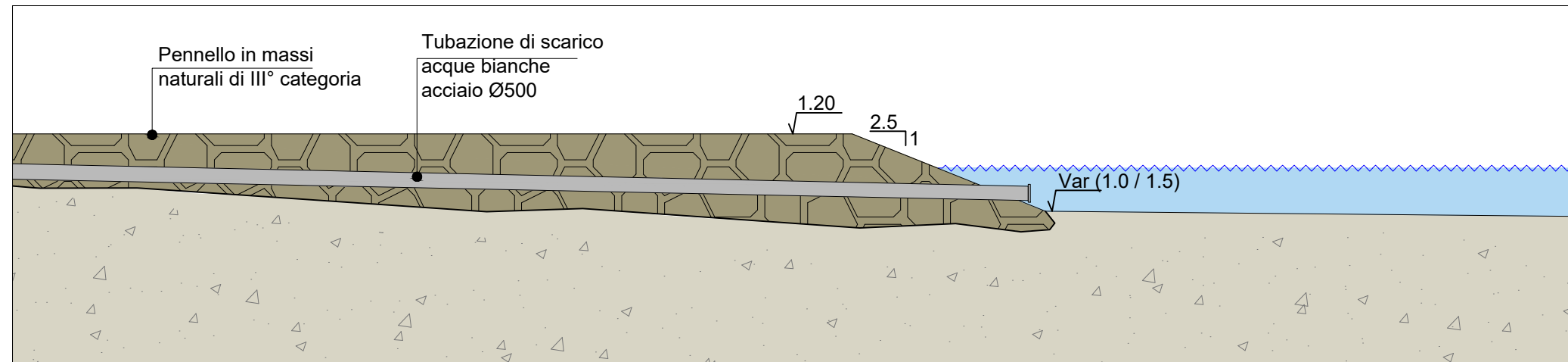
LEGENDA

- ⊗ Pennello
- Isobate ottobre 2006
- Isobate Giugno 2010
- Setti sommersi esistenti in sacchi
- Scolo acque bianche in cls a cielo aperto
- Scolo già intubato in dn 500 o tombiato in struttura in calcestruzzo
- Z.S.C. (EX S.I.C.)
- Scarichi esistenti
- Geotubi esistenti

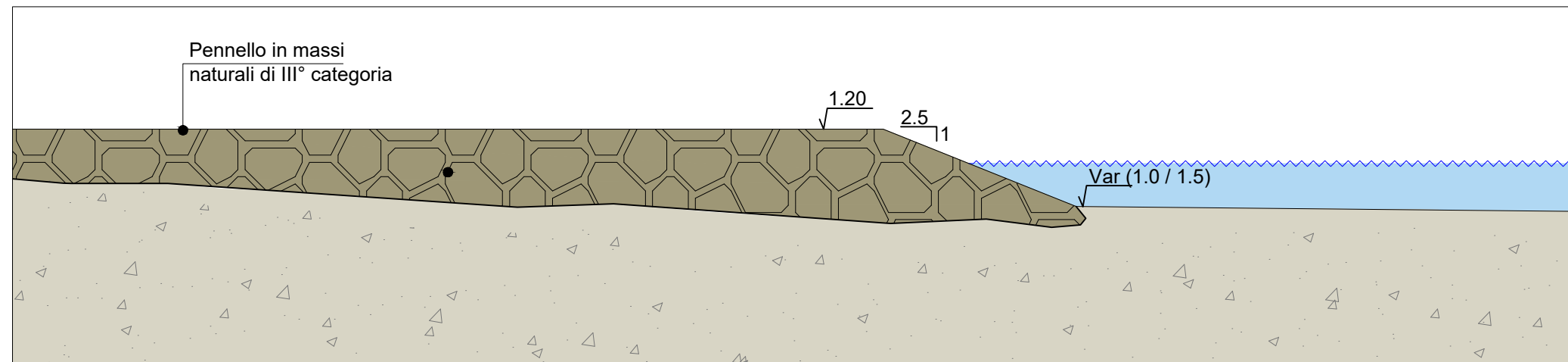
NOTE:
Le lunghezze delle concessioni sono derivate dal P.U.D.;
Tutte le misure dovranno essere verificate preventivamente alla realizzazione, in loco con la D.L.;
All'interno del corpo dei pennelli E, F, G, J, H, I e T è presente una tubazione di scarico acque bianche in acciaio Ø500;
All'interno del molo M è presente uno scolare di scolo acque bianche in cls;
In corrispondenza dei pennelli F, G, J, R, S, T, U, V e Z è presente un setto in geotubi sommersi semisabbiati.



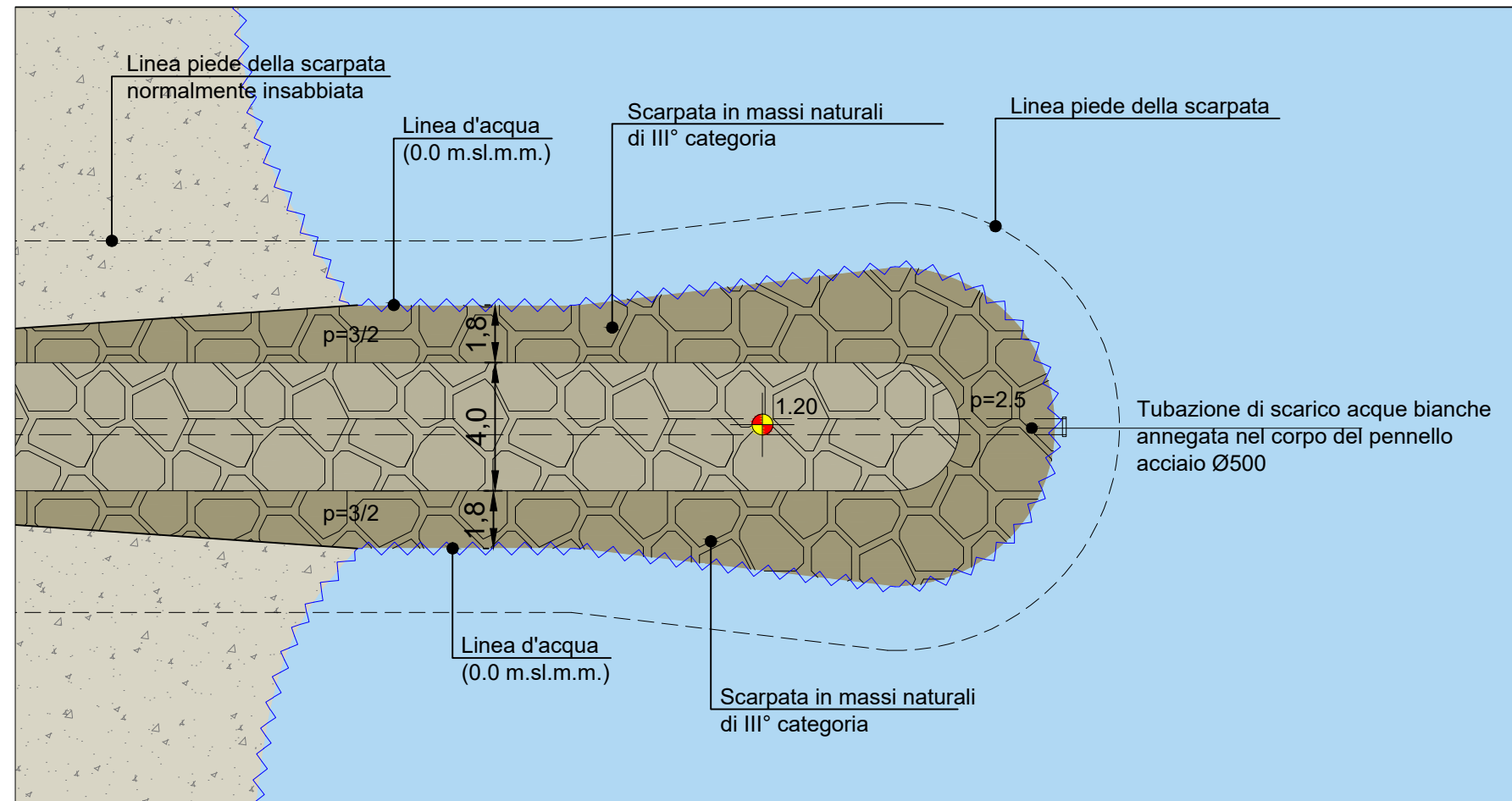
PROFILO LONGITUDINALE TIPOLOGICO PENNELLI ESISTENTI CON SCARICO
Scala 1:200



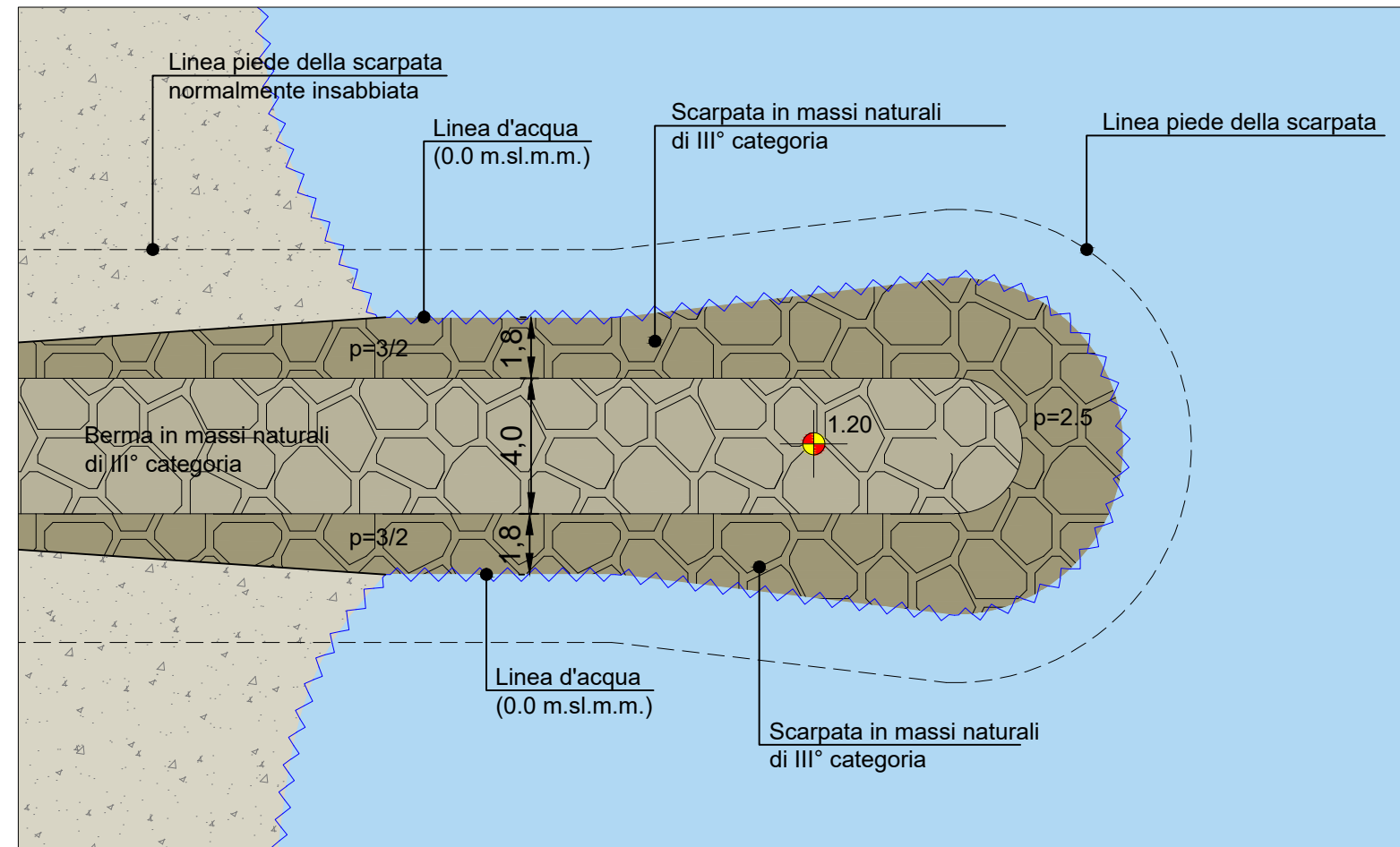
PROFILO LONGITUDINALE TIPOLOGICO PENNELLI ESISTENTI SENZA SCARICO
Scala 1:200



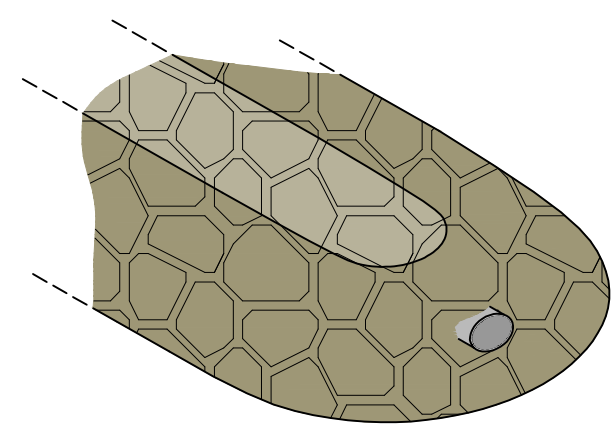
PLANIMETRIA TIPOLOGICA PENNELLI ESISTENTI CON SCARICO
Scala 1:200



PLANIMETRIA TIPOLOGICA PENNELLI ESISTENTI SENZA SCARICO
Scala 1:200



PARTICOLARE SBOCCO SCARICO A MARE ESISTENTE
Scala 1:200



REVISIONE 01		GIUGNO 2020	
PROGETTO DEFINITIVO			
		STUDIOGAGGERO	
SAVONA Via Pia, 130R Tel 019 829463 - Fax 019 8386702 - Cell 335/303133 Email ing.gaggero@libero.it			
Tavola 2		COMUNE DI LAIGUEGLIA	
RADICAMENTO ED ALLUNGAMENTO DI PENNELLI IN MASSI NATURALI. OPERE DI DIFESA DEL CENTRO ABITATO DI LAIGUEGLIA A SEGUITO DEGLI ECCEZIONALI METEOROLOGICI CHE HANNO INTERESSATO IL TERRITORIO DELLA REGIONE LIGURIA NEI GIORNI 29 E 30 OTTOBRE 2019 - OCCDP N. 558/2018			
STATO ATTUALE PLANIMETRIA GENERALE E SEZIONI TIPOLOGICHE			
N.P. 2172	SCALA: Varie	RTP Dott. Ing. Paolo Gaggero Dott. Geol. Alberto Basso Dott. Ing. Luca Rossi	
MAGGIO 2020	NP 2172 Laigueglia		