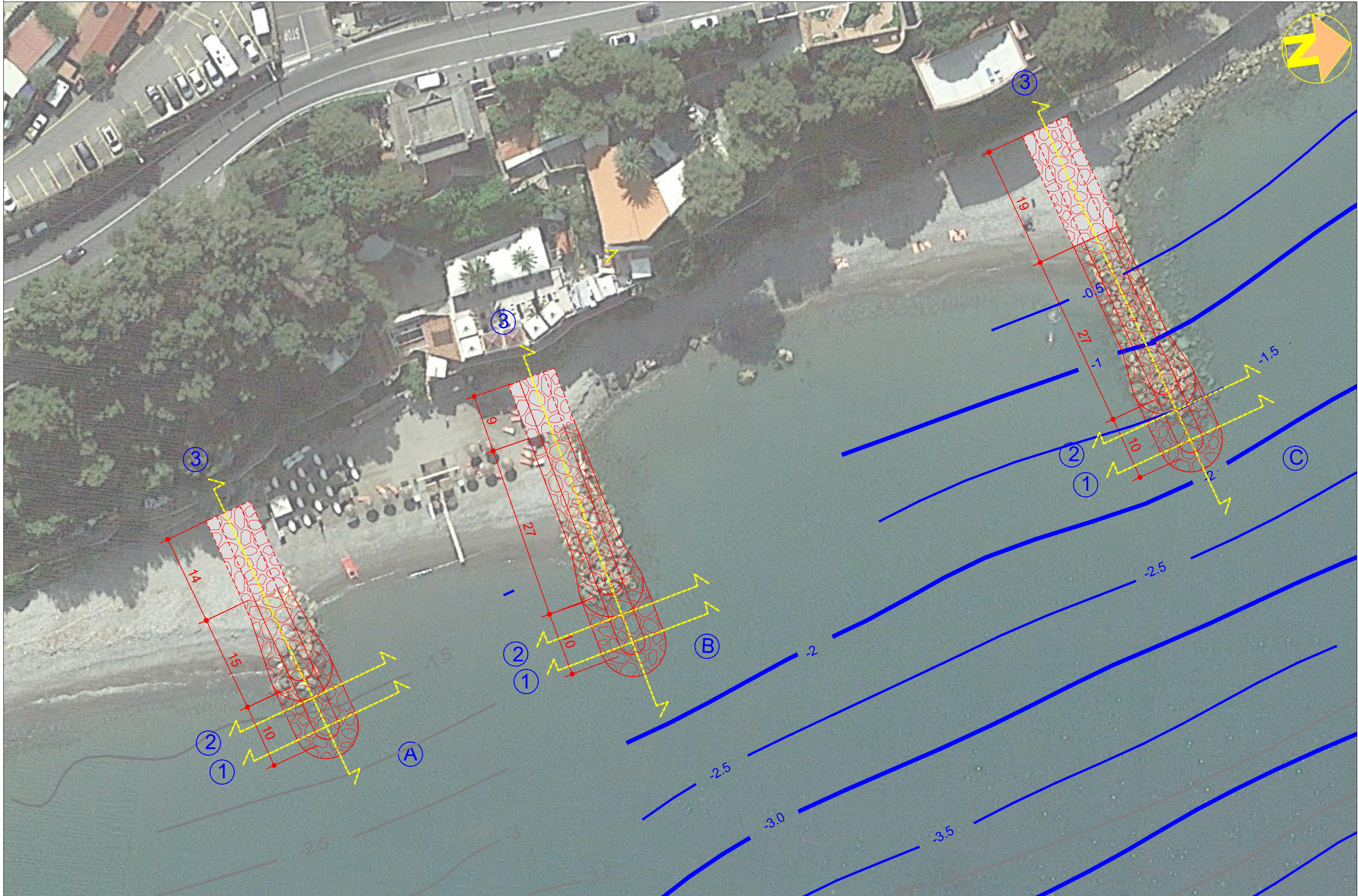
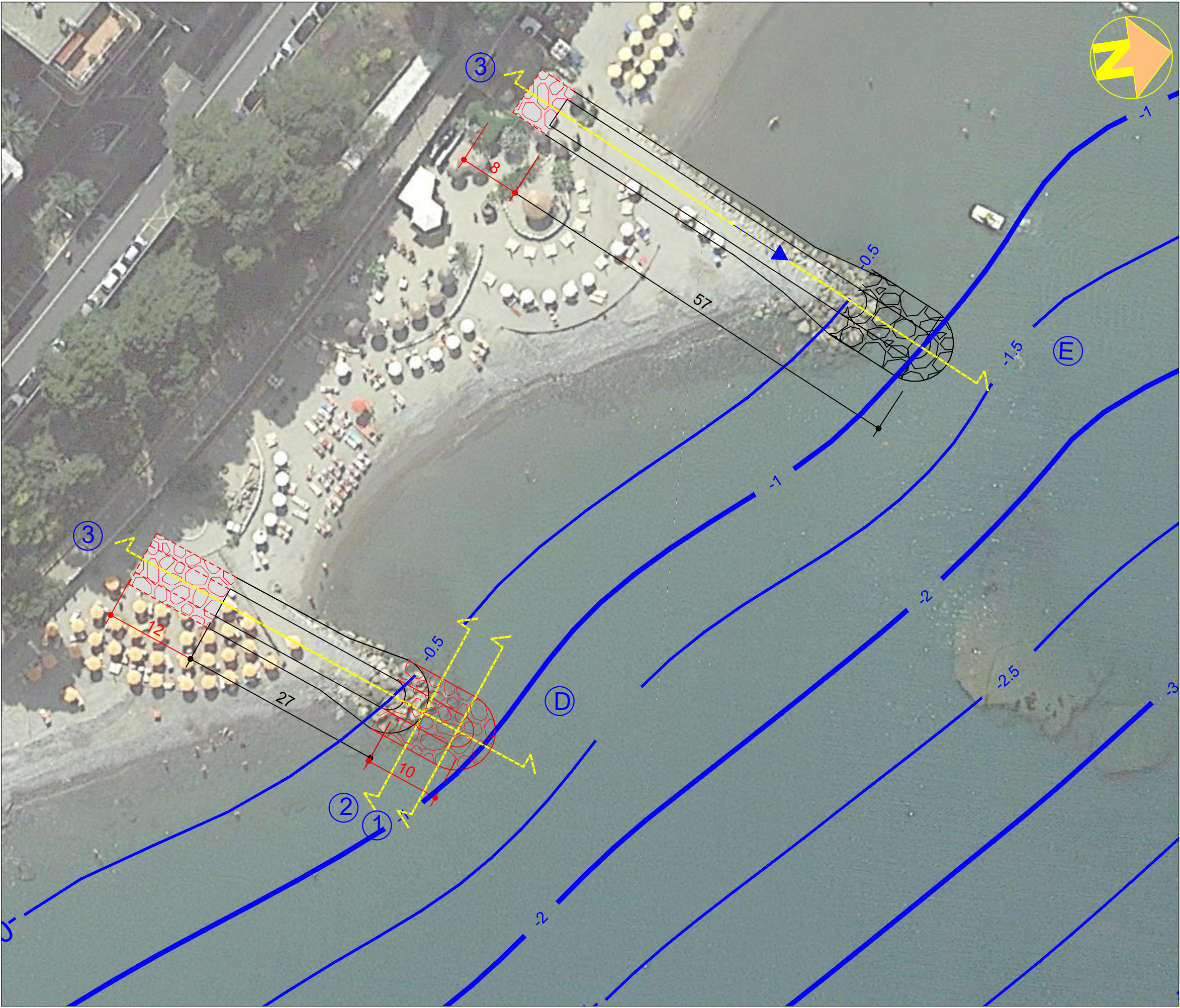


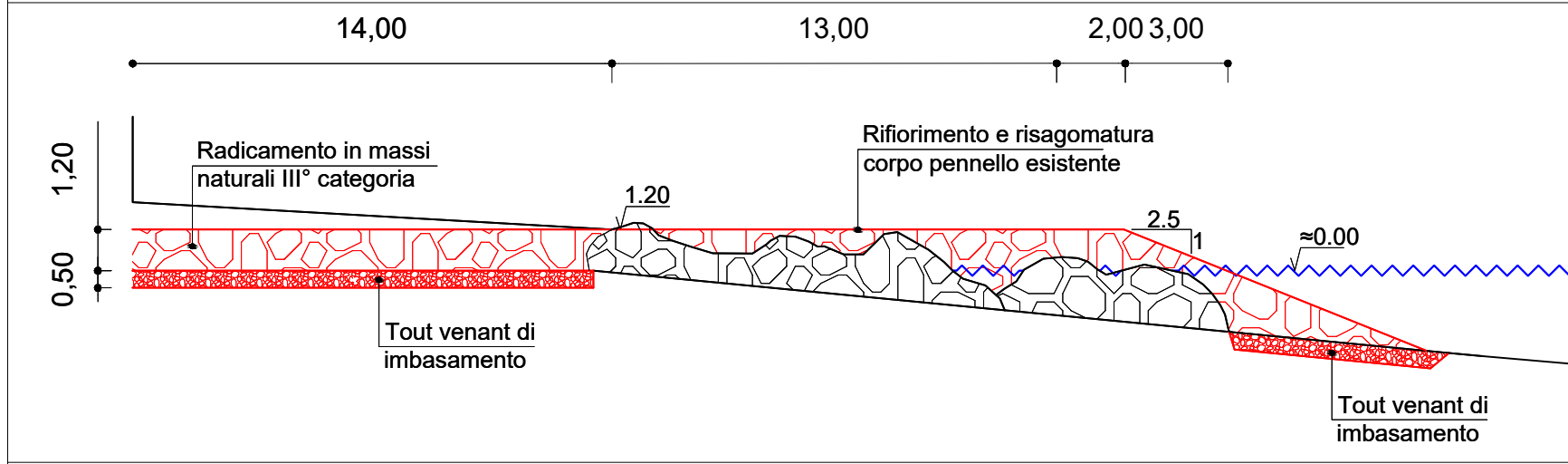
PLANIMETRIA DI PROGETTO - PENNELLI A B C
Scala 1:500



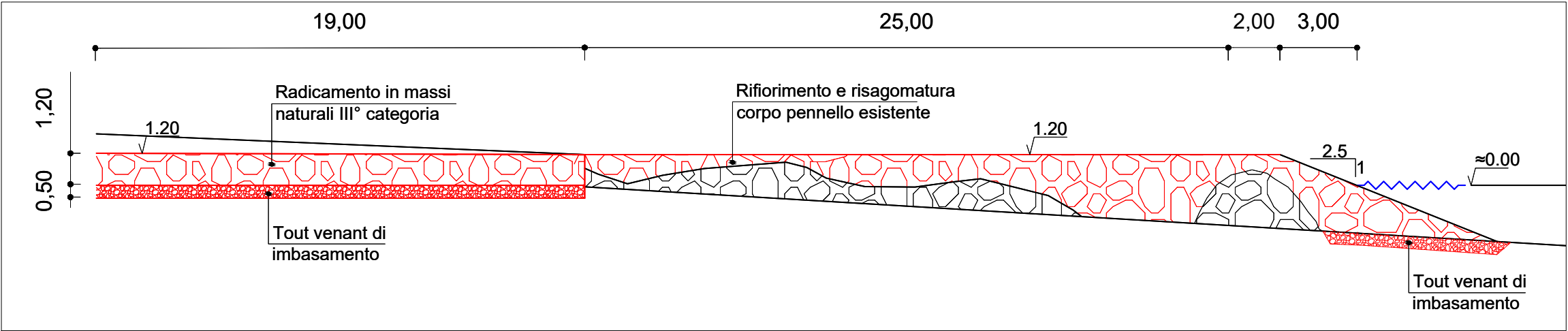
PLANIMETRIA DI PROGETTO - PENNELLI D E
Scala 1:500



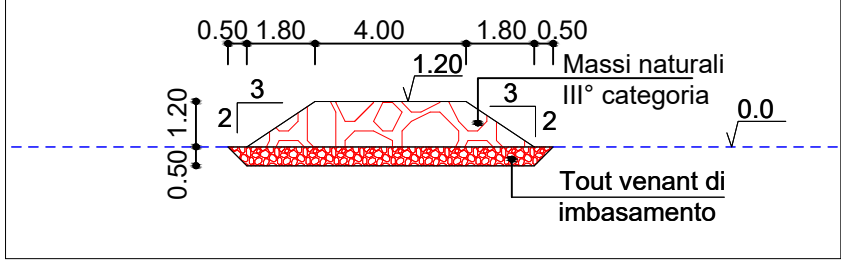
PENNELLO A - SEZIONE 3
Scala 1:200



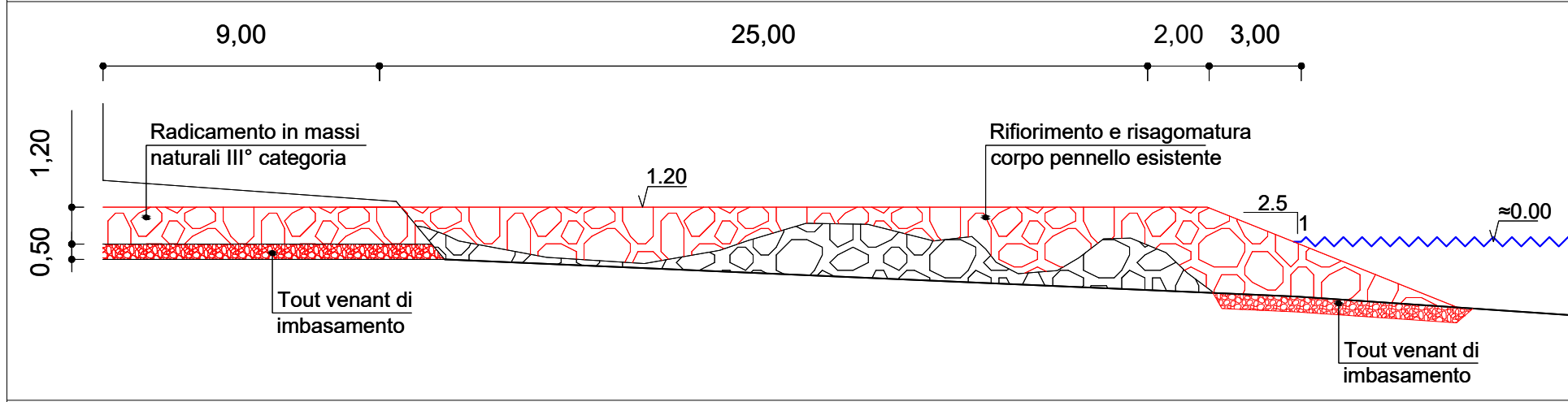
PENNELLO C - SEZIONE 3
Scala 1:200



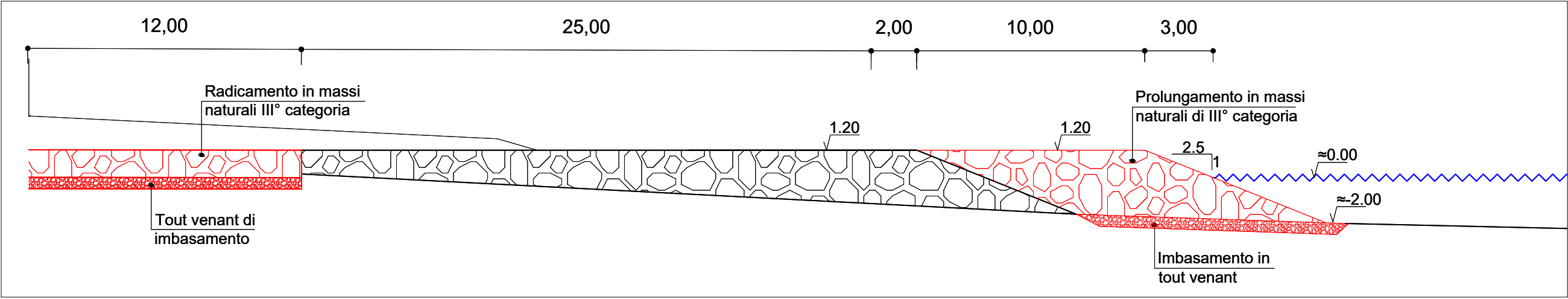
RADICAMENTO TIPOLOGICO
Scala 1:200



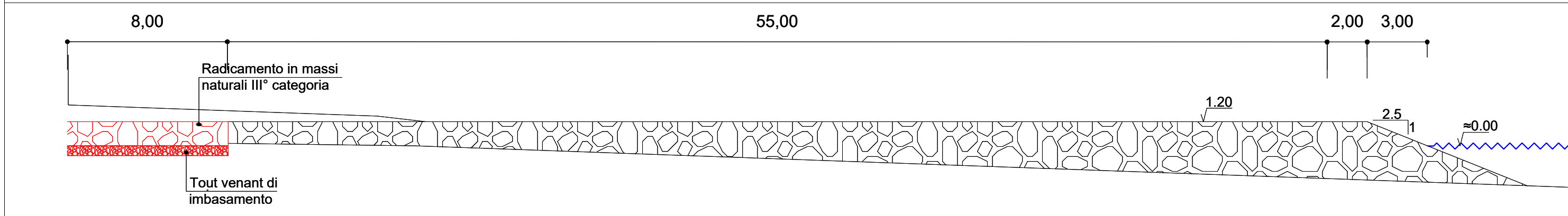
PENNELLO B - SEZIONE 3
Scala 1:200



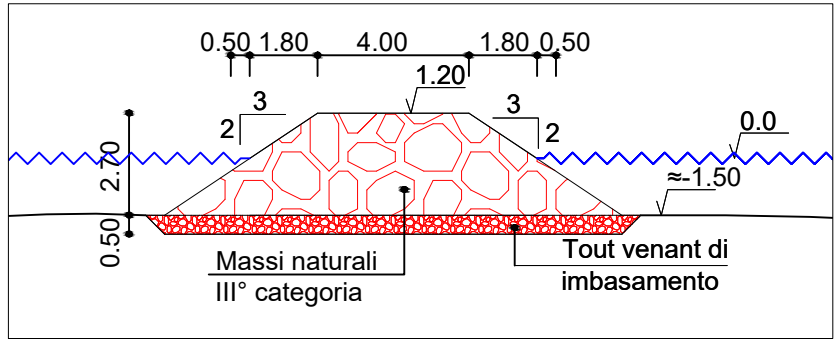
PENNELLO D - SEZIONE 3
Scala 1:200



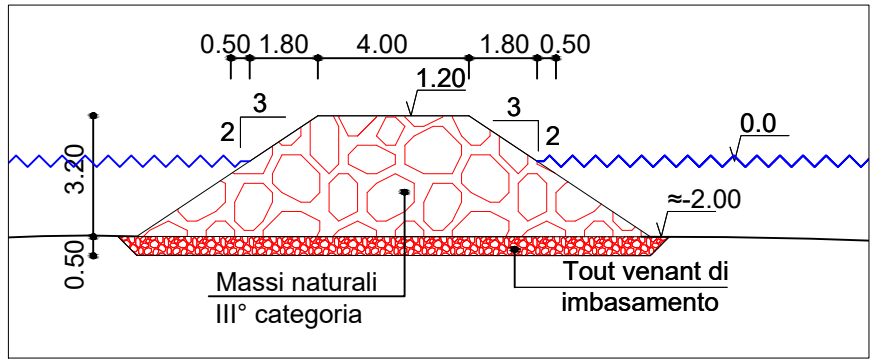
PENNELLO E - SEZIONE 3
Scala 1:200



SEZIONE 2
Scala 1:200



SEZIONE 1
Scala 1:200



REVISIONE 01		GIUGNO 2020	
PROGETTO DEFINITIVO			
			
SAVONA Via Pia, 130R Tel 019 829463 - Fax 019 8386702 - Cell 335/303133 Email ing.gaggero@libero.it			
Tavola 5		COMUNE DI LAIGUEGLIA	
RADICAMENTO ED ALLUNGAMENTO DI PENNELLI IN MASSI NATURALI, OPERE DI DIFESA DEL CENTRO ABITATO DI LAIGUEGLIA A SEGUITO DEGLI ECCEZIONALI METEOROLOGICI CHE HANNO INTERESSATO IL TERRITORIO DELLA REGIONE LIGURIA NEI GIORNI 29 E 30 OTTOBRE 2018 - OCDCP N. 558/2018			
PROGETTO PENNELLO A B C D E			
N.P. 2172	SCALA: Varie	RTP Dott. Ing. Paolo GAGGERO Dott. Geol. Alberto BRESSANO Dott. Ing. Luca ROSSI	
MAGGIO 2020	NP 2172 Laigueglia		