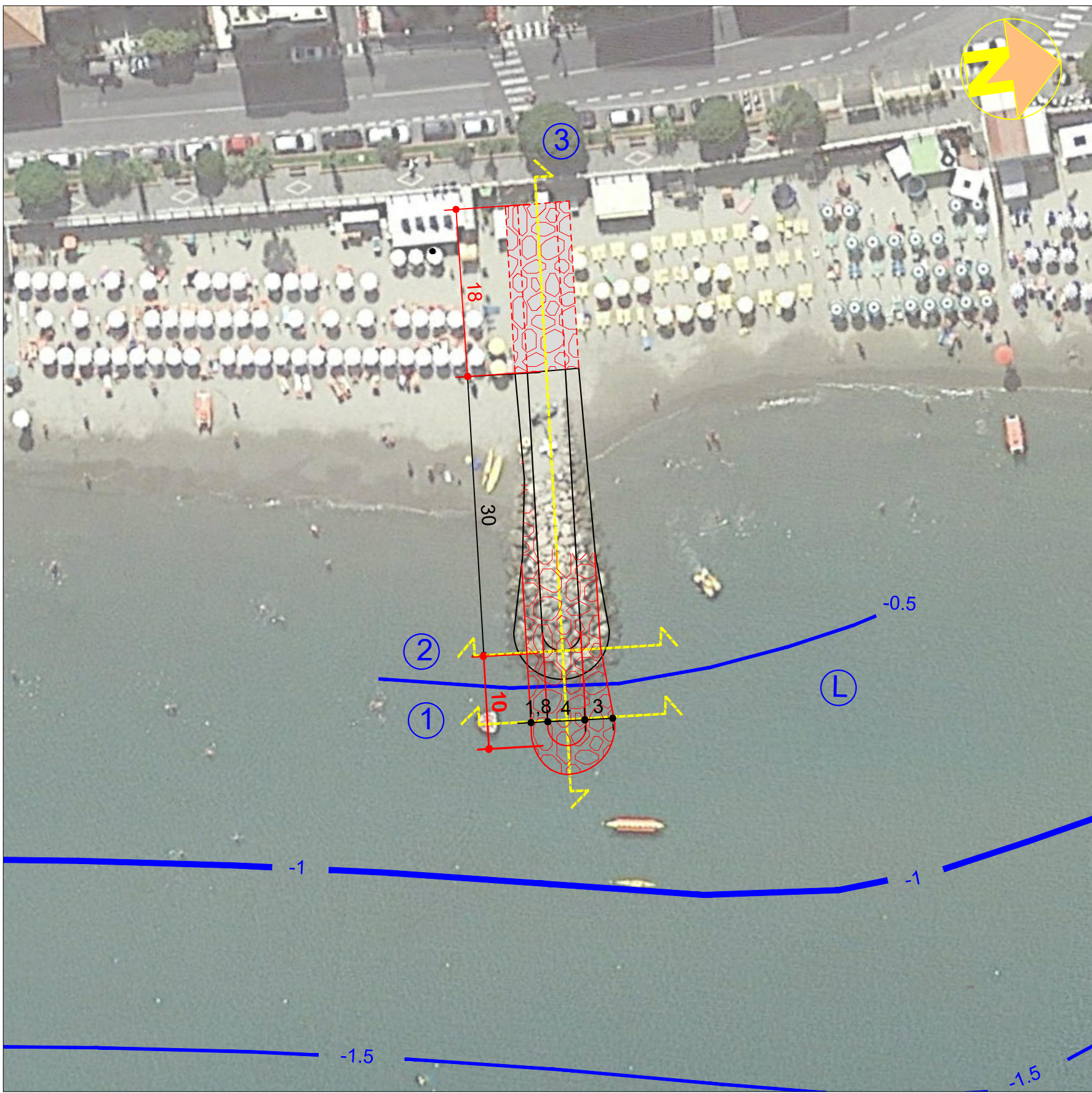
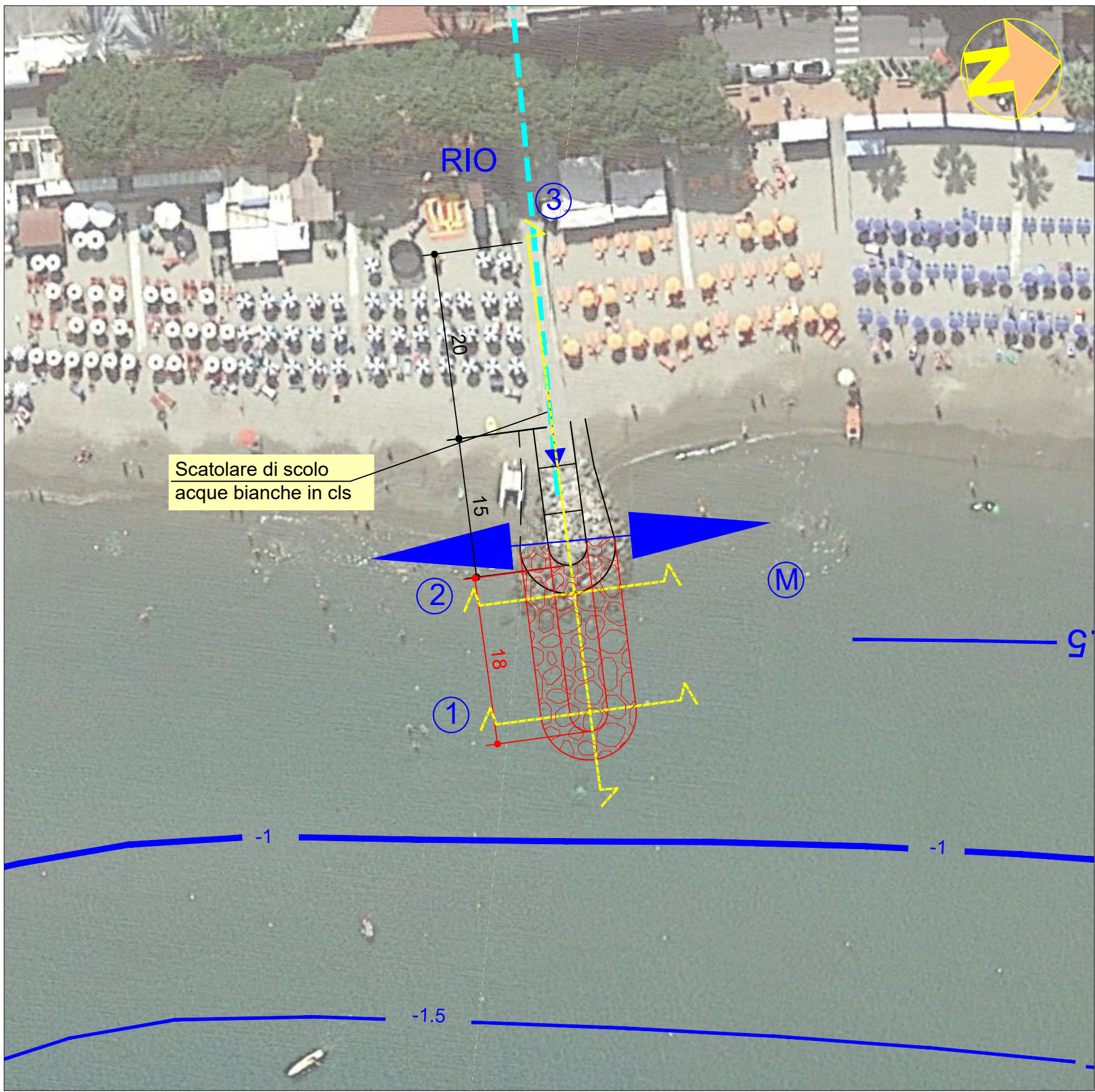


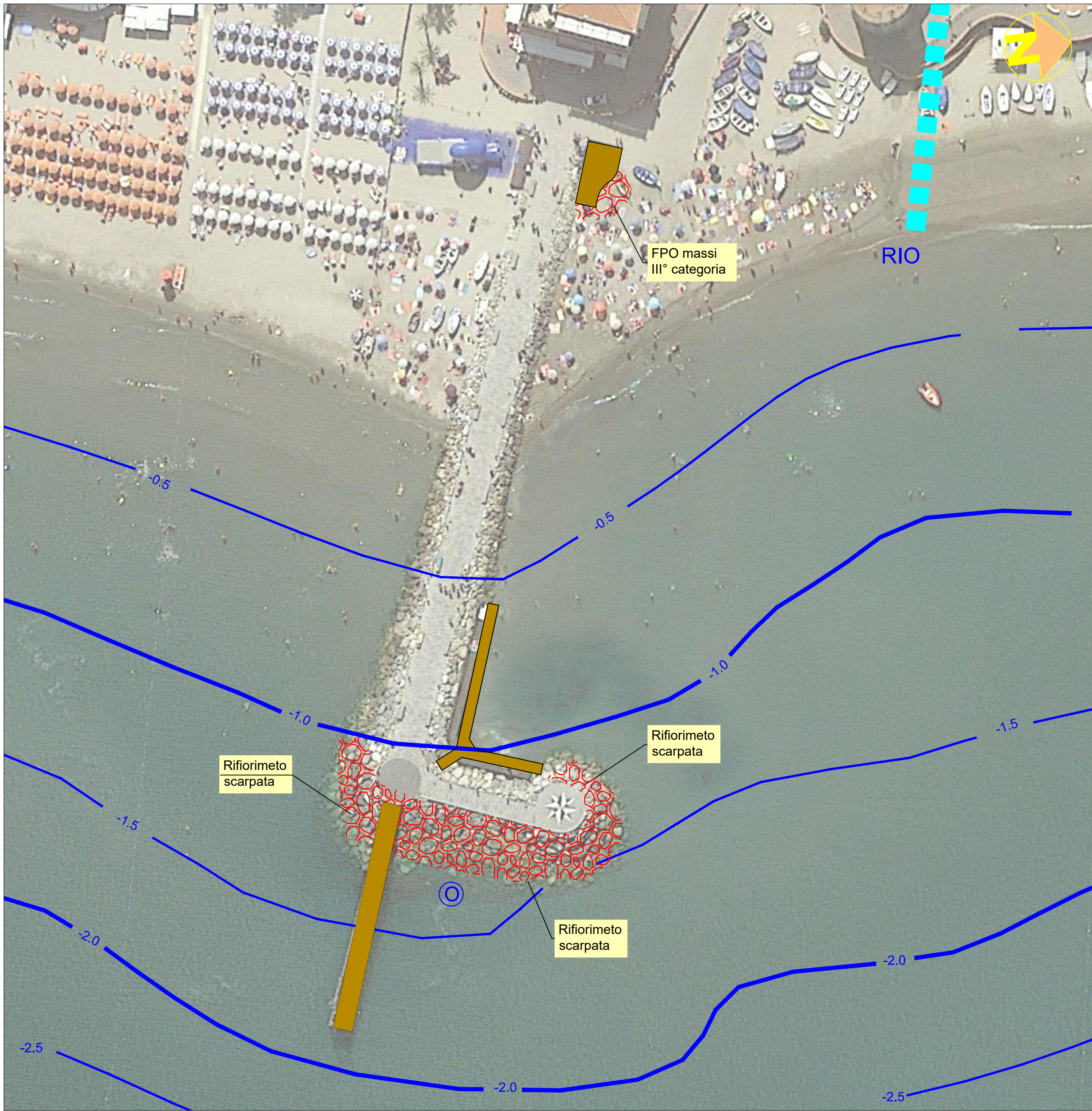
PLANIMETRIA DI PROGETTO - PENNELLO L
Scala 1:500



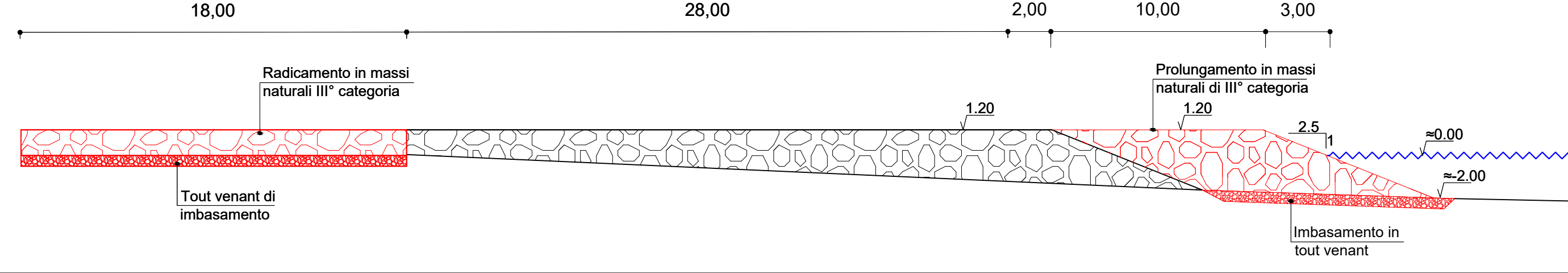
PLANIMETRIA DI PROGETTO - PENNELLO M
Scala 1:500



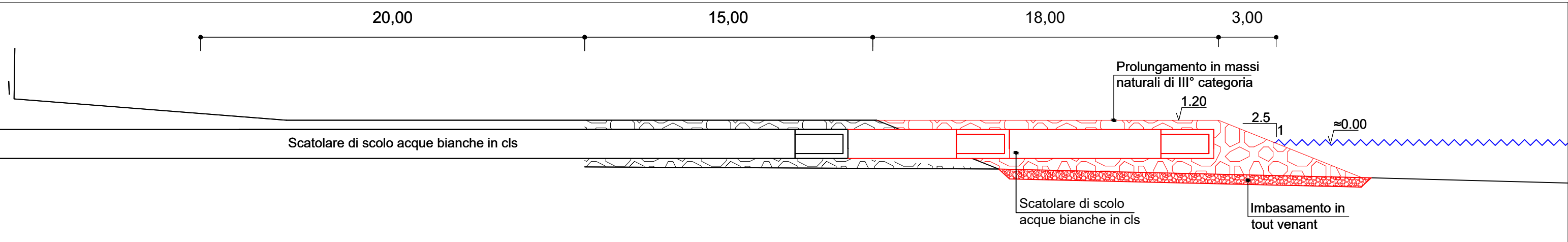
PLANIMETRIA DI PROGETTO - PENNELLO M
Scala 1:500



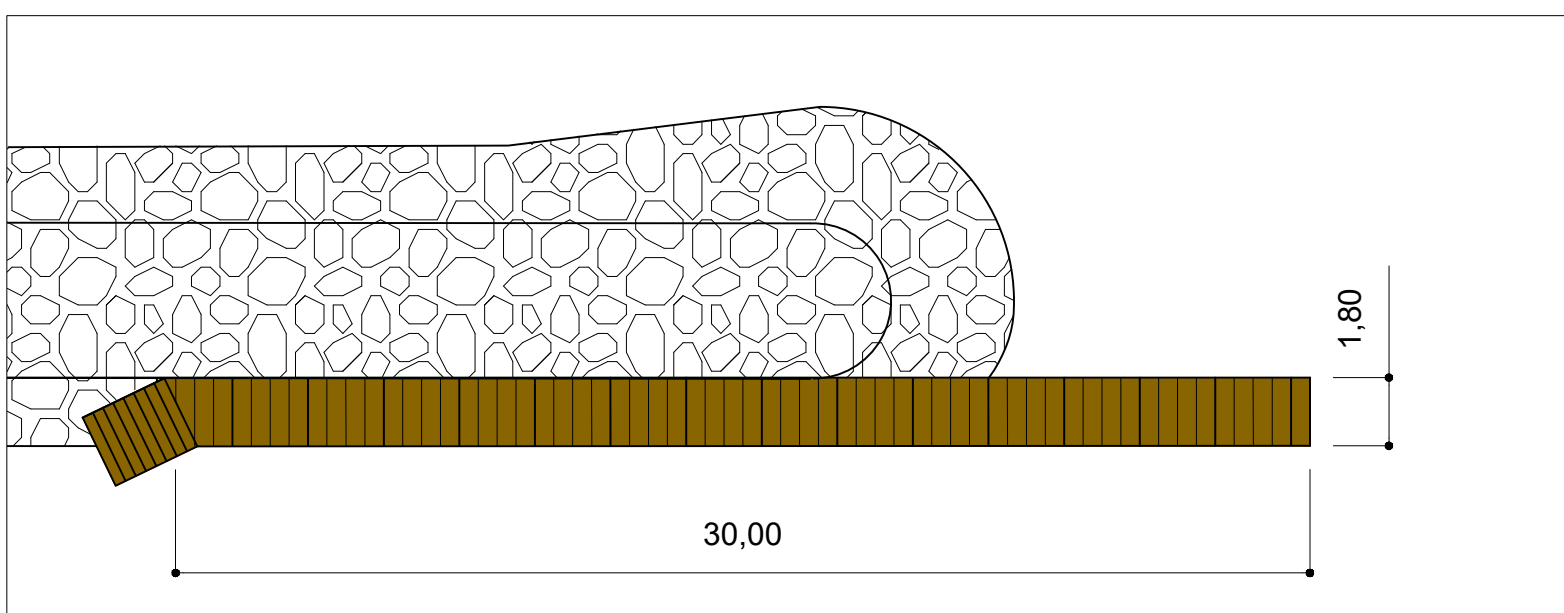
PENNELLO L - SEZIONE 3
Scala 1:200



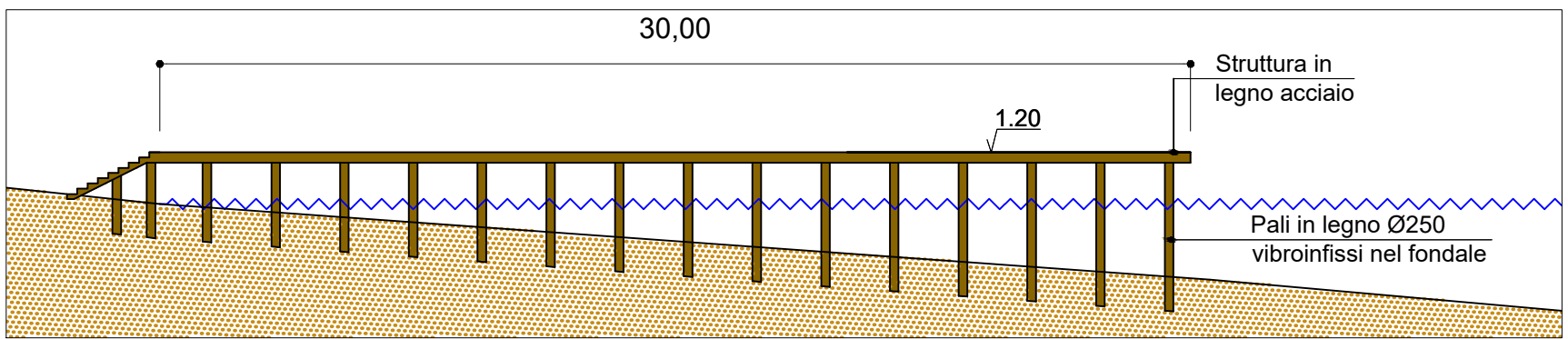
PENNELLO M - SEZIONE 3
Scala 1:200



EVENTUALE SOLUZIONE IMBARCO/SBARCO SU PICCOLE IMBARCAZIONI - PENNELLO L
Scala 1:200

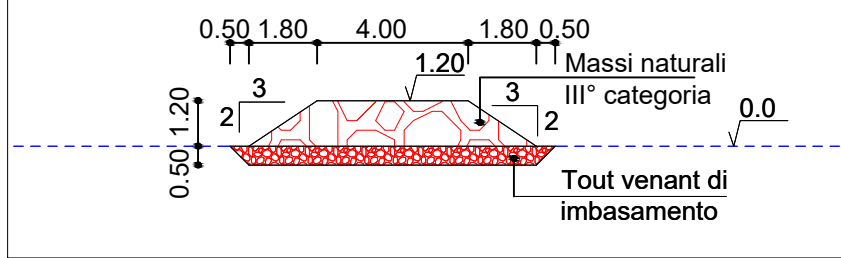


PLANIMETRIA

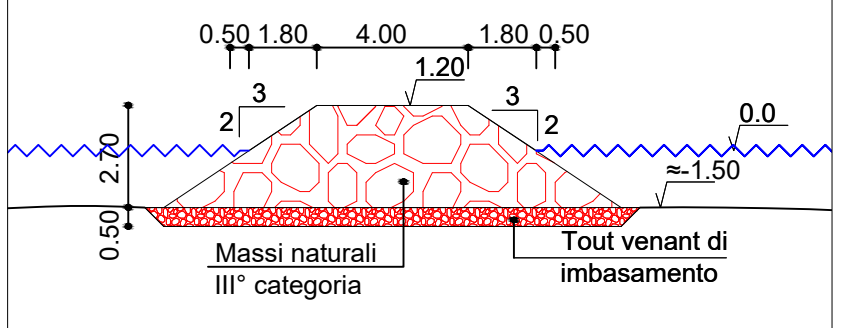


PROFILO LONGITUDINALE

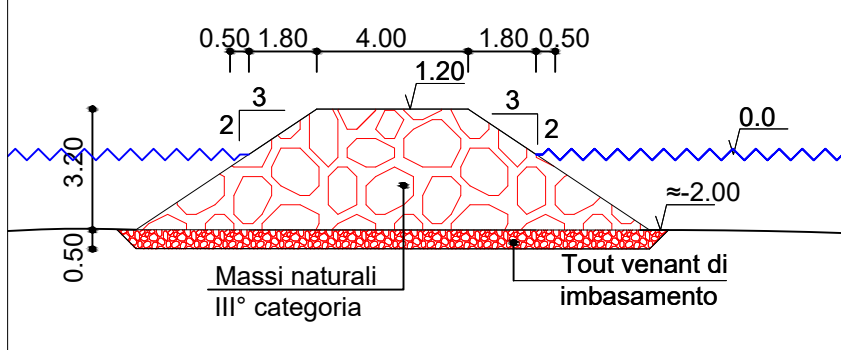
RADICAMENTO TIPOLOGICO
Scala 1:200



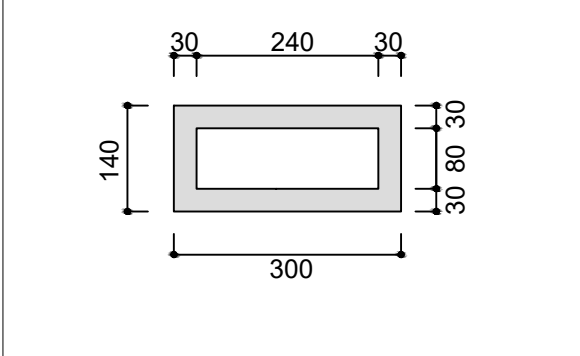
SEZIONE 2
Scala 1:200



SEZIONE 1
Scala 1:200



SEZIONE SCATOLARE PENNELLO M
Scala 1:100



| | |
|---------------------|-------------|
| | |
| | |
| | |
| | |
| REVISIONE 01 | GIUGNO 2020 |
| PROGETTO DEFINITIVO | |



STUDIOGAGGERO

SAVONA Via Pia, 130R
Tel 019 829463 - Fax 019 8386702 - Cell 335/303133
Email ing.gaggero@libero.it

Tavola 7

COMUNE DI LAIGUEGLIA

RADICAMENTO ED ALLUNGAMENTO DI PENNELLI IN MASSI NATURALI,
OPERE DI DIFESA DEL CENTRO ABITATO DI LAIGUEGLIA A SEGUITO DEGLI
ECCEZIONALI METEOROLOGICI CHE HANNO INTERESSATO IL TERRITORIO DELLA
REGIONE LIGURIA NEI GIORNI 29 E 30 OTTOBRE 2018 - OCDCP N. 558/2018

PROGETTO
PENNELLO L M O

N.P. 2172

SCALA: Varie

RTP
Dott. Ing. Paolo GAGGERO
Dott. Geol. Alberto BRESSANO
Dott. Ing. Luca ROSSI

MAGGIO 2020

NP 2172 Laigueglia