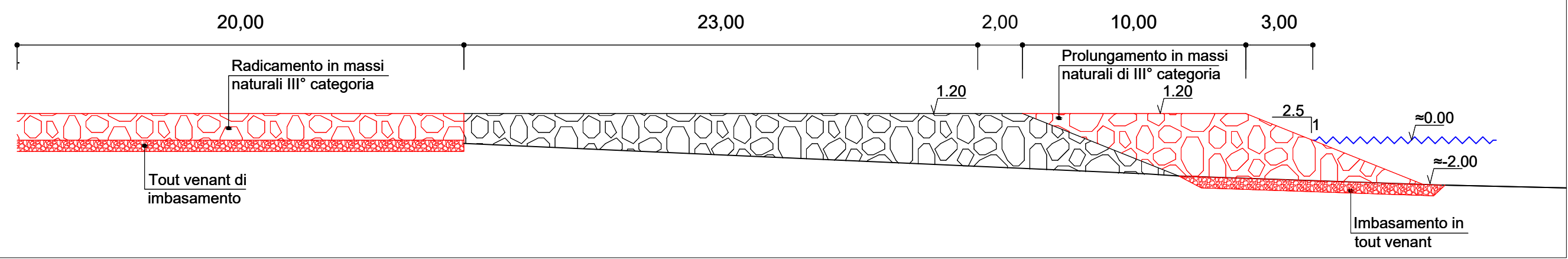
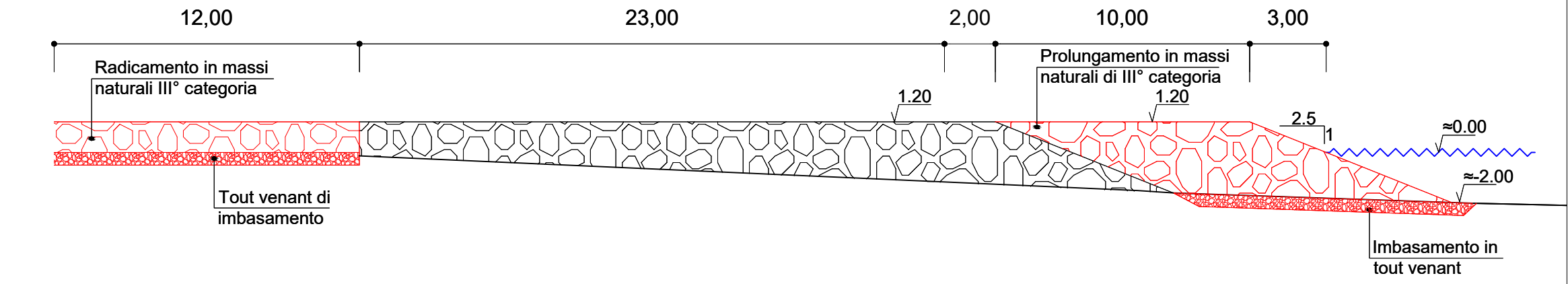


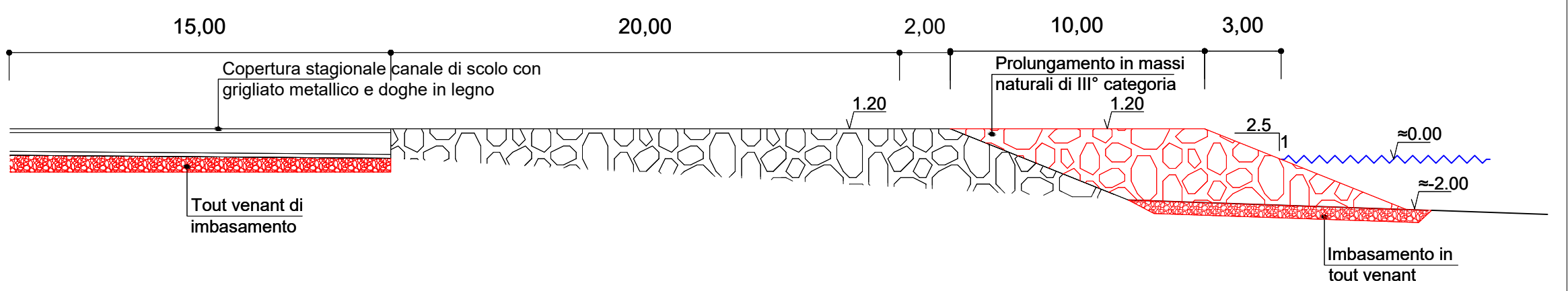
PENNELLO R - SEZIONE 3  
Scala 1:200



PENNELLO S - SEZIONE 3  
Scala 1:200

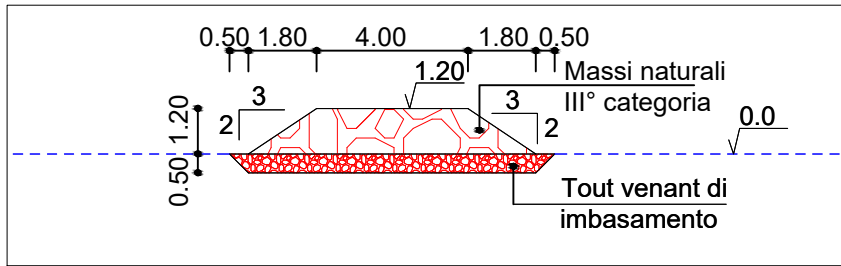


PENNELLO T - SEZIONE 3  
Scala 1:200



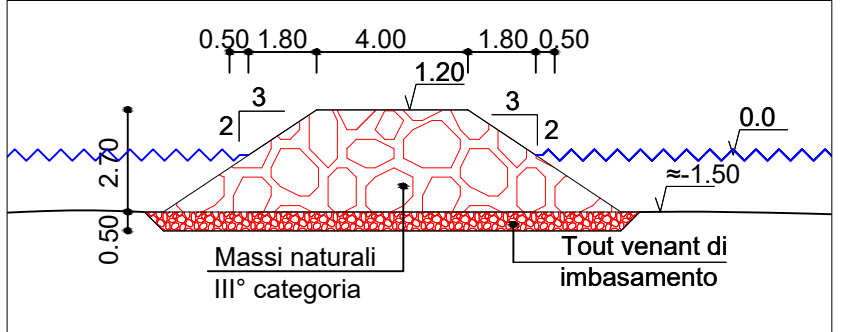
RADICAMENTO TIPOLOGICO

Scala 1:200



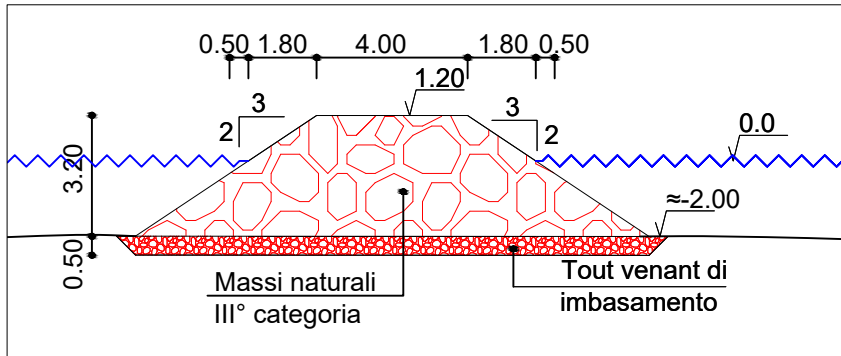
SEZIONE 2

Scala 1:200



SEZIONE 1

Scala 1:200



REVISIONE 01

GIUGNO 2020

PROGETTO DEFINITIVO



STUDIOGAGGERO

SAVONA Via Pia, 130R  
Tel 019 829463 - Fax 019 8386702 - Cell 335/303133  
Email [ing.gaggero@libero.it](mailto:ing.gaggero@libero.it)

Tavola 8

COMUNE DI LAIGUEGLIA

RADICAMENTO ED ALLUNGAMENTO DI PENNELLI IN MASSI NATURALI,  
OPERE DI DIFESA DEL CENTRO ABITATO DI LAIGUEGLIA A SEGUITO DEGLI  
ECCEZIONALI METEOROLOGICI CHE HANNO INTERESSATO IL TERRITORIO DELLA  
REGIONE LIGURIA NEI GIORNI 29 E 30 OTTOBRE 2018 - OCDCP N. 558/2018

PROGETTO  
PENNELLO R S T

N.P. 2172

SCALA: Varie

RTP  
Dott. Ing. Paolo GAGGERO  
Dott. Geol. Alberto BRESSANO  
Dott. Ing. Luca ROSSI

MAGGIO 2020

NP 2172 Laigueglia