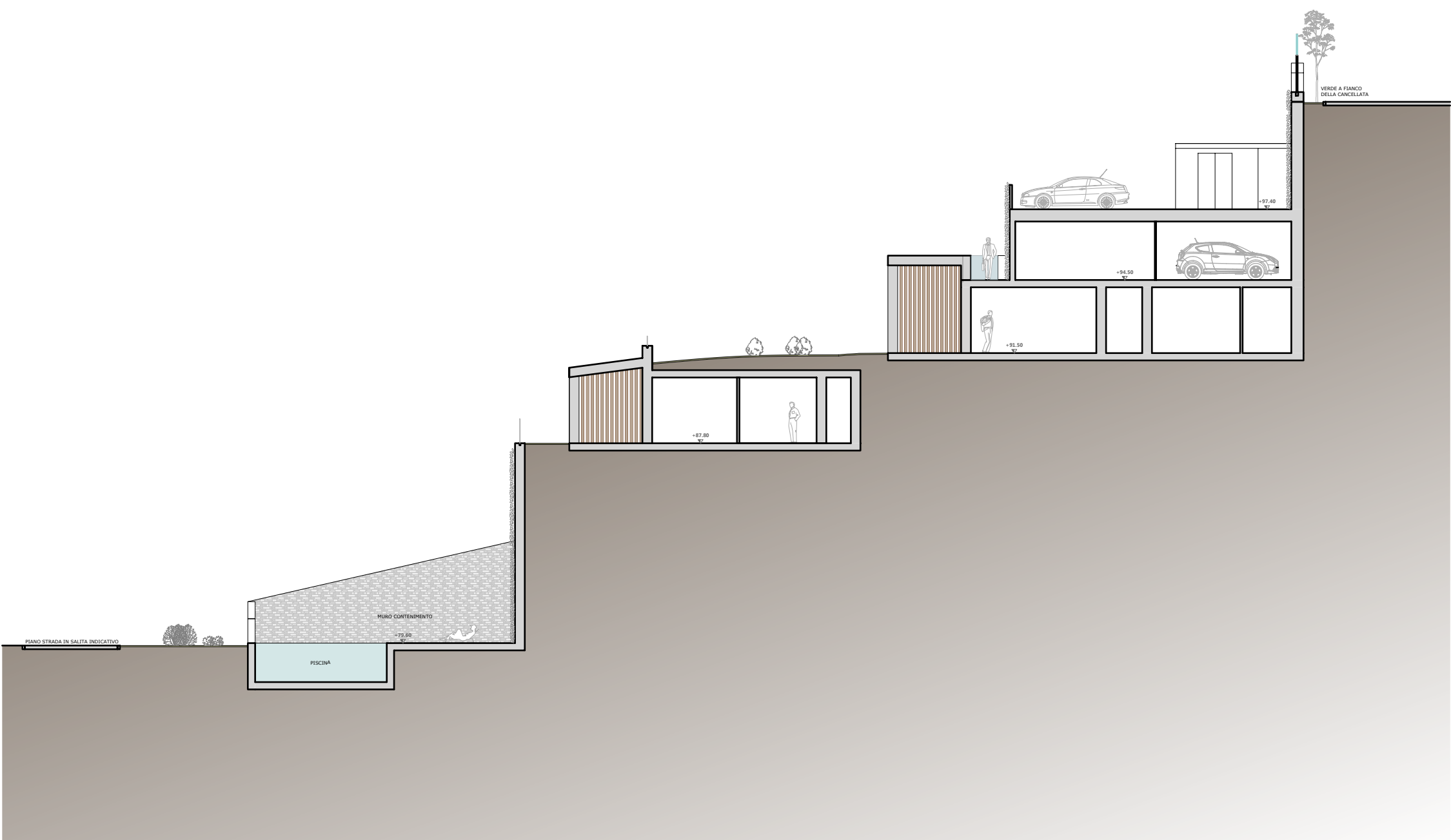
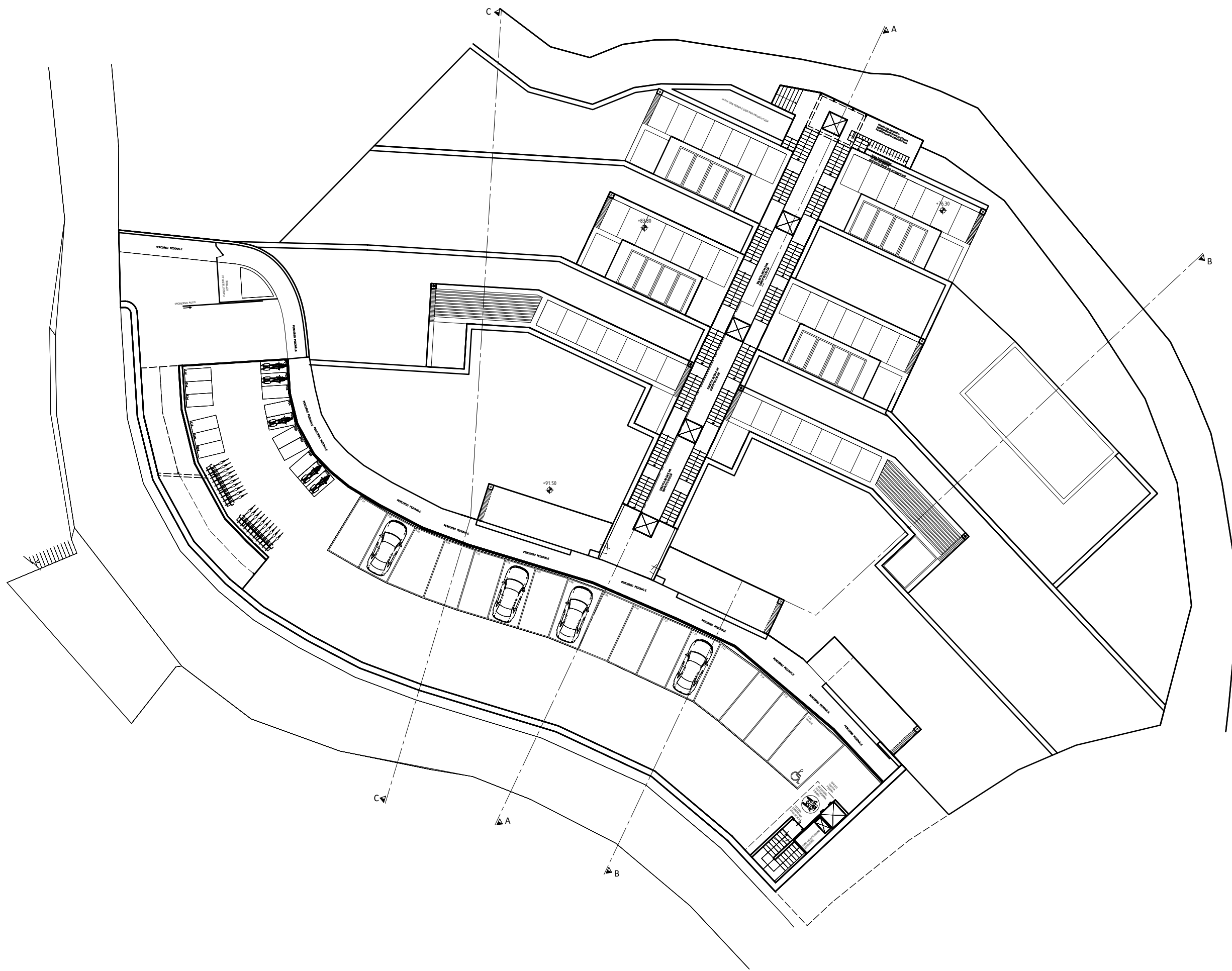
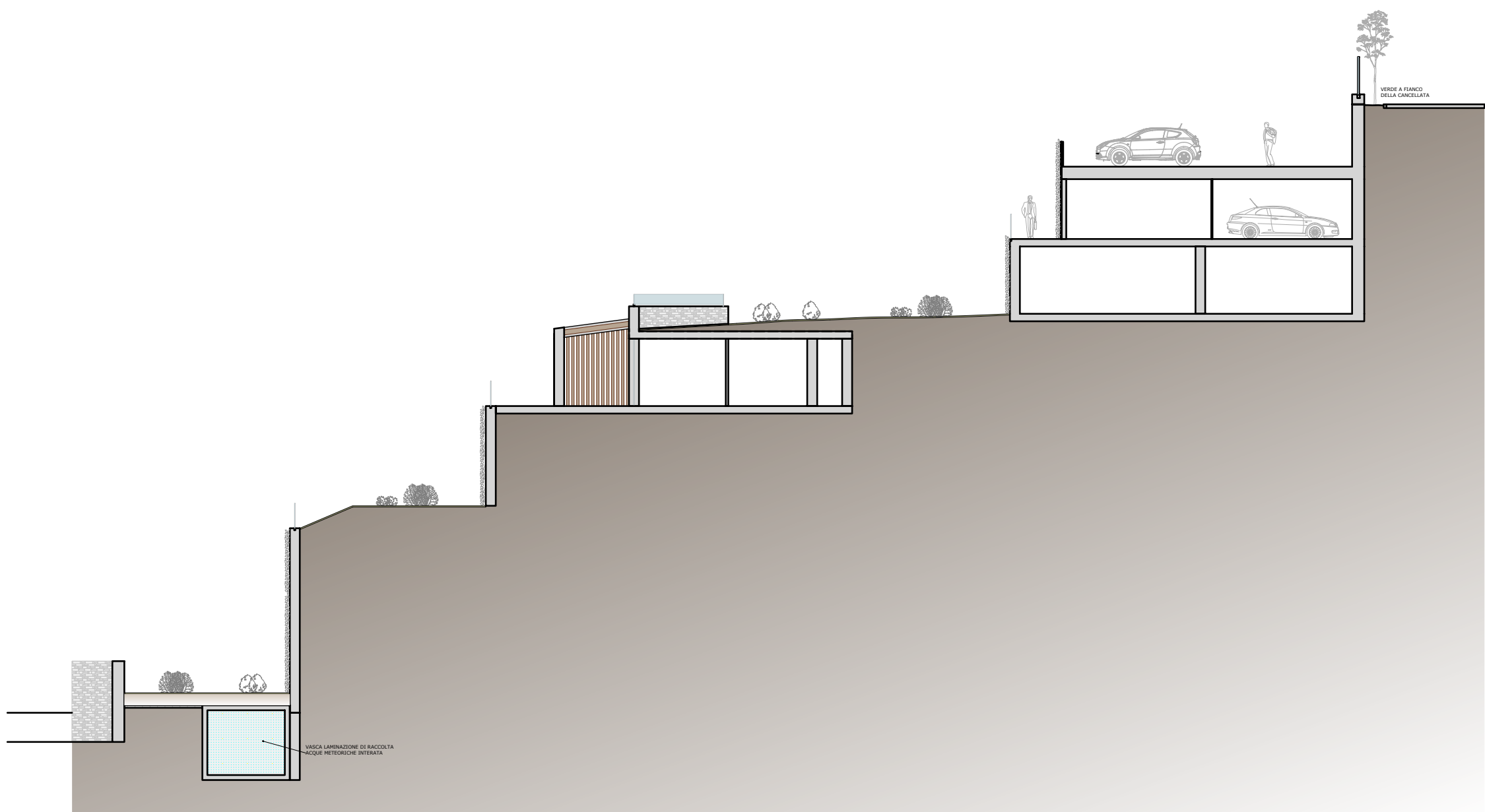


SEZIONE A-A



SEZIONE B-B



SEZIONE C-C

<div>STUDIO TECNICO</div> <div>BLANDI TOMMASO</div> <div>geometra</div> <div>indirizzo: Via S. Croce n°12 - 12100 Cuneo - tel. e fax. 0171/696890</div> <div>em@il: info@studioblandi.com</div> <div>c.f.: BLNTMS64A07D205O - p.iva: 02553480043</div>		il tecnico
<div>ARCHITETTO BARBARA GASTALDI</div> <div>dello Studio Tecnico Gastaldi Barbara</div> <div>Indirizzo: Via Carminati n.142 - 17051 Andora (SV)</div> <div>Tel: 334-3718332 - email: archgastaldi@libero.it</div> <div>P.IVA: 01758660094 - C.F.: GST BBR 70R59 A122T</div>		il tecnico
provincia:	SAVONA	
comune:	LAIGUEGLIA	
tavola n°:	oggetto:	
T19	Permesso di Costruire	
	Località: Via Castello Romano - Laigueglia (SV)	
data:	Sezioni	
NOVEMBRE		
2019	Scala1:200	
Committente		firma del committente
CHILDREN S.R.L. Via Mazzini 79/3 17021 Alassio (SV)		