

Ristrutturazione di Albergo esistente  
sito in P.zza XXV Aprile 7 a Laigueglia (SV)

contenuto elaborato:  
calcoli e dimostrazione delle superfici di riferimento  
compresi schemi grafici

Ottobre 2017

d066-ad3ter-g03\_calcoli-  
v00.doc  
nome file

RT  
elaborato

data

Società proponente:

**Windsor s.r.l.**

10121 -Torino- P.zza San Carlo 206

Sede operative c/o:

**Orione & C. s.r.l.**

15011 Acqui Terme (AL) - Via Palestro 5 Tel. 0144.322320- Fax 0144.323321

e-mail: [impresa@orionecostruzioni.com](mailto:impresa@orionecostruzioni.com) sito: [www.orionecostruzioni.com](http://www.orionecostruzioni.com)

Gruppo di progetto:

Studio Associato A.R.

Arch. Guido Massucco

15067 Novi Ligure (AL) Via Cavanna 9 /1a – tel&fax 0143.71962

e-mail: [architettura@ideaprogetti.it](mailto:architettura@ideaprogetti.it) - sito: [www.ideaprogetti.it](http://www.ideaprogetti.it)

Archigeo Professionisti Associati

Geom. Alessandro Raggio

15067 Novi Ligure (AL) Via Cavanna 9 /1a – tel&fax 0143.71962

e-mail: [geom.raggio@gmail.com](mailto:geom.raggio@gmail.com) - sito: [www.archigeo.it](http://www.archigeo.it)

Consulenza Ambientale

Dott. Arch. Mauro Porta

15067 Novi Ligure (AL) Via Dante Alighieri 11 tel&fax 0143.741590

e-mail: [portamauro945@yahoo.com](mailto:portamauro945@yahoo.com)

## Calcolo, dimostrazione e schemi grafici della S.A. residenziale

---

### Piano Quarto

		Alloggio			
L1	1		$8,52 \times 6,37 =$	54,27	
			$(3,92 + 5,14) \times 1,22 / 2 =$	5,53	
			$2,74 \times 0,84 =$	2,30	
			$1,81 \times 1,78 =$	3,22	
			$(1,41 \times 1,81) \times 0,89 / 2 =$	1,14	
			$0,63 \times 0,63 - 0,63^2 \times \pi / 4 =$	0,09	
			sommano	66,55	arrotondato a 67

		Alloggio			
L2	2		$0,19 \times 3,44 =$	0,65	
			$2,74 \times 5,69 =$	15,59	
			$(7,76 + 8,98) \times 1,22 / 2 =$	10,21	
			$(2,96 + 3,25) \times 12,90 / 2 =$	40,05	
			sommano	66,50	arrotondato a 67

---

### Quinto Mansardato

		Alloggio			
L1	3		$0,45 \times 0,48 =$	0,22	
			$0,45 \times 1,70 =$	0,77	
			$0,45 \times 1,92 =$	0,86	
			$0,45 \times 0,48 =$	0,22	
			$5,06 \times 3,29 =$	16,65	
			$6,52 \times 3,36 =$	21,91	
			$6,69 \times 3,36 =$	22,48	
			$1,58 \times 2,84 =$	4,49	
			$0,74 \times 1,78 / 2 =$	0,66	
			$(1,23 + 2,62) \times 0,58 / 2 =$	1,12	
			sommano	69,38	arrotondato a 69

		Alloggio			
L2	4		$1,20 \times 0,63 =$	0,76	
			$4,32 \times 0,63 =$	2,72	
			$1,12 \times 0,63 =$	0,71	
			$11,20 \times 4,43 =$	49,62	

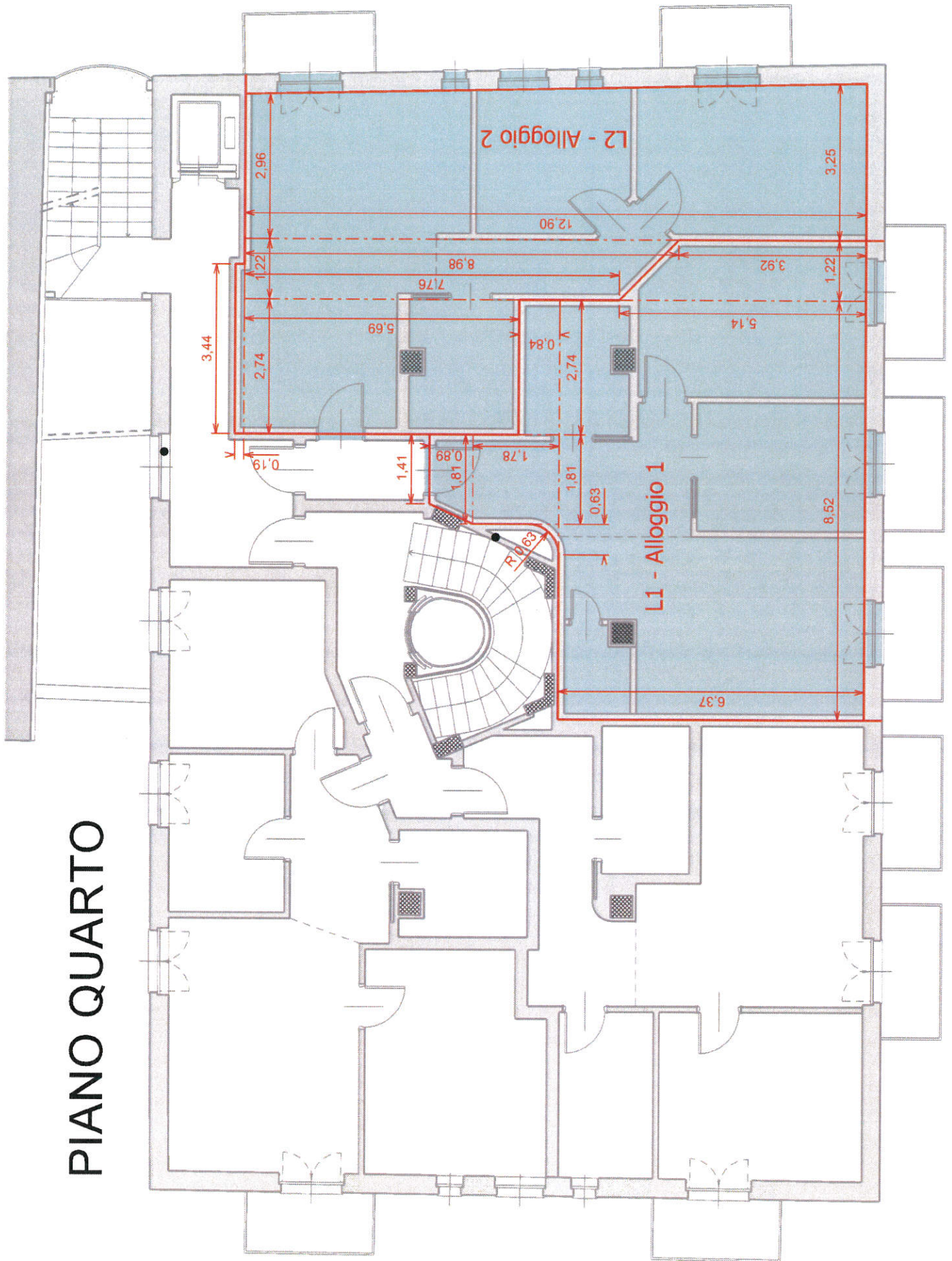
1,83x1,28 =	2,34	
0,51x3,55 =	1,81	
sommano	57,96 arrotondato a	58

#### Alloggio

L3	5	0,75x1,48 =	1,11	
		(1,48+2,55)x2,28/2 =	4,59	
		1,47x6,22 =	9,14	
		0,51x7,10 =	3,62	
		(3,21+3,34)x11,28/2 =	36,94	
		0,45x0,41 =	0,18	
		sommano	55,58 arrotondato a	56

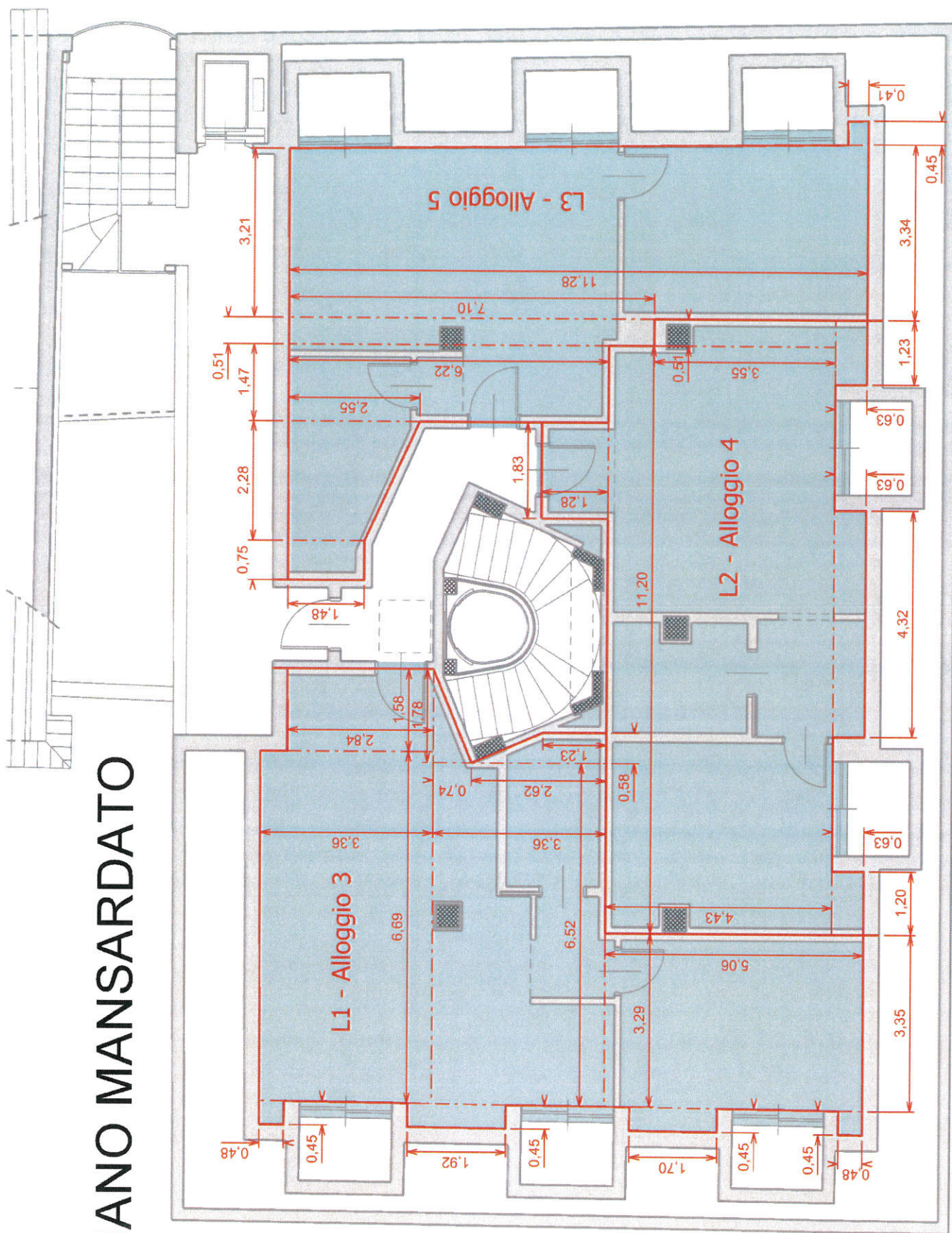


# PIANO QUARTO





# PIANO MANSARDATO



## Calcolo, dimostrazione e schemi grafici della S.L.A. residenziale

Terra						
	D2	vano ascensore residenza	$(2,28+2,32) \times 1,91/2 =$	4,39	arrotondato a	4
	E2	sbarco ascensore - corridoio residenza	$1,78 \times 2,05 =$	3,65	arrotondato a	4
Primo						
	D2	vano ascensore residenza	$(2,28+2,32) \times 1,91/2 =$	4,39	arrotondato a	4
Secondo						
	D2	vano ascensore residenza	$(2,28+2,32) \times 1,91/2 =$	4,39	arrotondato a	4
Terzo						
	D2	vano ascensore residenza	$(2,28+2,32) \times 1,91/2 =$	4,39	arrotondato a	4
Quarto						
	D2	vano ascensore residenza	$(2,28+2,32) \times 1,91/2 =$	4,39	arrotondato a	4
	E2	sbarco ascensore - corridoio residenza	$1,4 \times 1,4 =$	1,96		
			$1,2 \times 3,69 =$	4,43		
			$2,65 \times 2,59 =$	6,86		
			$1,32 \times 2,58 =$	3,41		
			sommano	16,66	arrotondato a	17
	L1	Alloggio 1	$6,75 \times 8,52 =$	57,51		
			$(5,52+4,3) \times 1,22/2 =$	5,99		
			$2,74 \times 0,84 =$	2,30		
			$1,78 \times 1,81 =$	3,22		
			$(1,81+1,41) \times 0,89/2 =$	1,43		

		$(1,41+1,28) \times 0,13/2 =$	0,17		
		$0,63 \times 0,63 =$			
		$0,63 \times 0,63 \times 3,14/4 =$	0,09		
		sommano	70,71	arrotondato a	71
L2	Alloggio 2	$(3,33+3,59) \times 13,28/2 =$	45,95		
		$(8,98+7,76) \times 1,22/2 =$	10,21		
		$5,69 \times 2,74 =$	15,59		
		$(3,85+3,72) \times 0,13/2 =$	0,49		
		$3,69 \times 0,31 =$	1,14		
		$1,4 \times 0,12 =$	0,17		
		sommano	73,55	arrotondato a	74
L3	Pareti corridoio	$0,39 \times 7,69 =$	3,00		
		$(1,43+1,48) \times 0,12/2 =$	0,17		
		$0,6 \times 0,23 =$	0,14		
		$(0,07+0,19) \times 0,28/2 =$	0,04		
		$0,19 \times 0,21/2 =$	0,02		
		$1,31 \times 0,07 =$	0,09		
		$(0,07+0,14) \times 0,15/2 =$	0,02		
		$0,13 \times 0,3/2 =$	0,02		
		$(0,32+0,45) \times 0,31/2 =$	0,12		
		$0,28 \times 0,93 =$	0,26		
		$1,54 \times 0,13 =$	0,20		
		$0,28 \times 0,88 =$	0,25		
		$0,2 \times 0,43/2 =$	0,04		
		$0,22 \times 0,34 =$	0,07		
		$0,09 \times 0,19/2 =$	0,01		
		$0,63 \times 0,63 \times 3,14/4 =$	0,31		
		$(0,14+0,66) \times 1,16/2 =$	0,46		
		$(0,23+0,28) \times 0,13/2 =$	0,03		
		$(0,6+0,75) \times 0,27/2 =$	0,18		
		$(0,13+0,15) \times 0,3/2 =$	0,04		
		sommano	5,47	arrotondato a	5

---

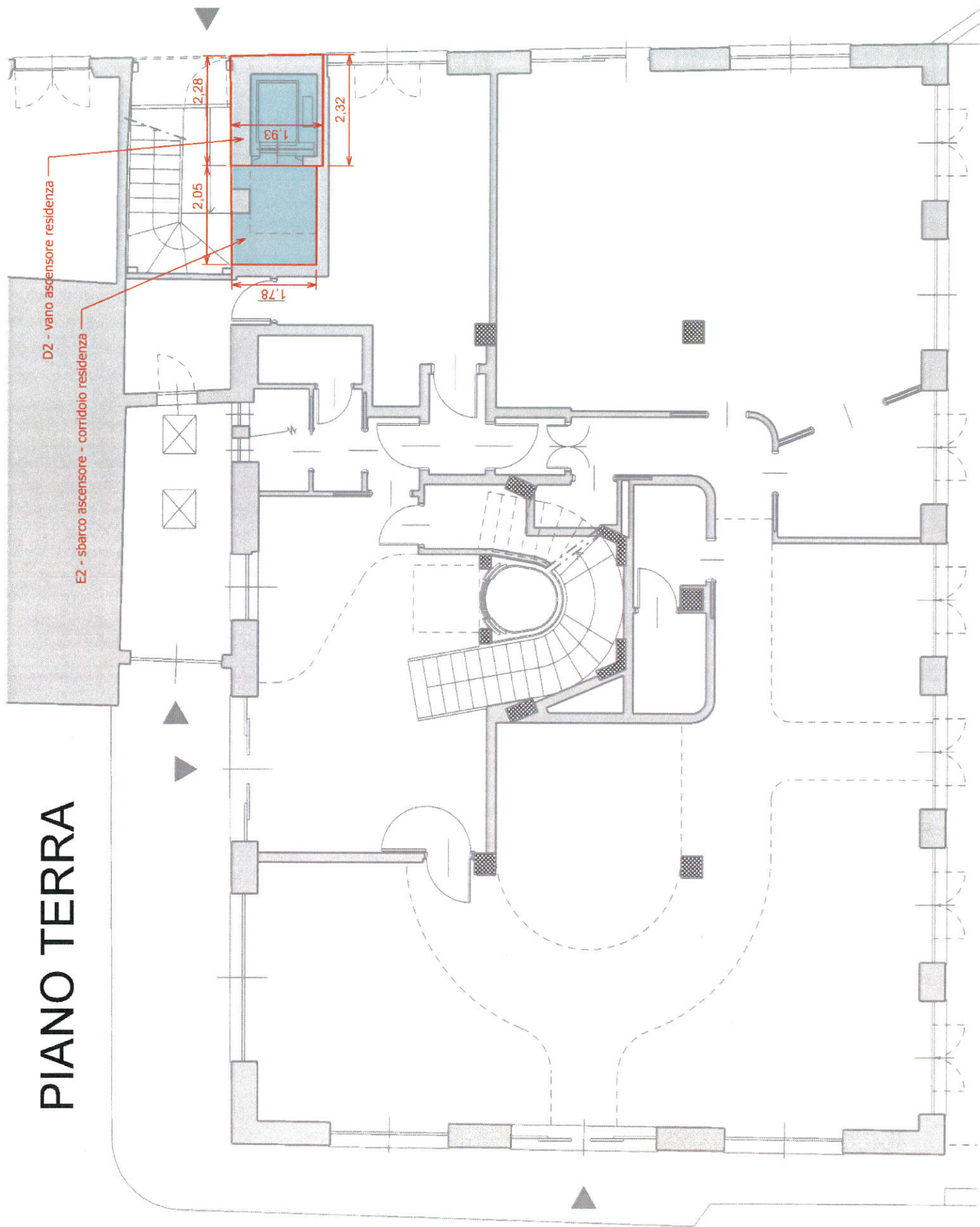
Quinto Mansardato

E2	sbarco ascensore - corridoio residenza				
			$0,85 \times 1,4 =$	1,19	
			$(1,95+2,22) \times 1,2/2 =$	2,50	
			$(2,45+1,62) \times 1,2/2 =$	2,44	
			$0,86 \times 1,02/2 =$	0,44	
			$(1,02+1,58) \times 1,31/2 =$	1,70	
			8,27	arrotondato a	8
L1	Alloggio 3		$0,45 \times 1,08 =$	0,49	
			$0,45 \times 2,3 =$	1,04	
			$0,45 \times 2,52 =$	1,13	
			$0,45 \times 1,07 =$	0,48	
			$5,36 \times 3,59 =$	19,24	
			$6,82 \times 3,36 =$	22,92	
			$7,29 \times 3,66 =$	26,68	
			$1,42 \times 3,14 =$	4,46	
			$0,74 \times 1,78/2 =$	0,66	
			$(1,23+2,62) \times 0,58/2 =$	1,12	
			78,22	arrotondato a	78
L2	Alloggio 4		$1,5 \times 0,63 =$	0,95	
			$5,08 \times 0,63 =$	3,20	
			$1,53 \times 0,63 =$	0,96	
			$11,2 \times 4,73 =$	52,98	
			$1,83 \times 1,28 =$	2,34	
			$(1,58+1,83) \times 0,13/2 =$	0,22	
			$0,51 \times 3,85 =$	1,96	
			62,61	arrotondato a	63
L3	Alloggio 5		$1,98 \times 0,82 =$	1,62	
			$(1,98+2,94) \times 2,23/2 =$	5,49	
			$(5,1+5,23) \times 0,13/2 =$	0,67	
			$1,47 \times 6,52 =$	9,58	
			$0,51 \times 7,39 =$	3,77	
			$(3,41+3,65) \times 11,88/2 =$	41,94	
			$0,45 \times 1,01 =$	0,45	
			63,52	arrotondato a	64

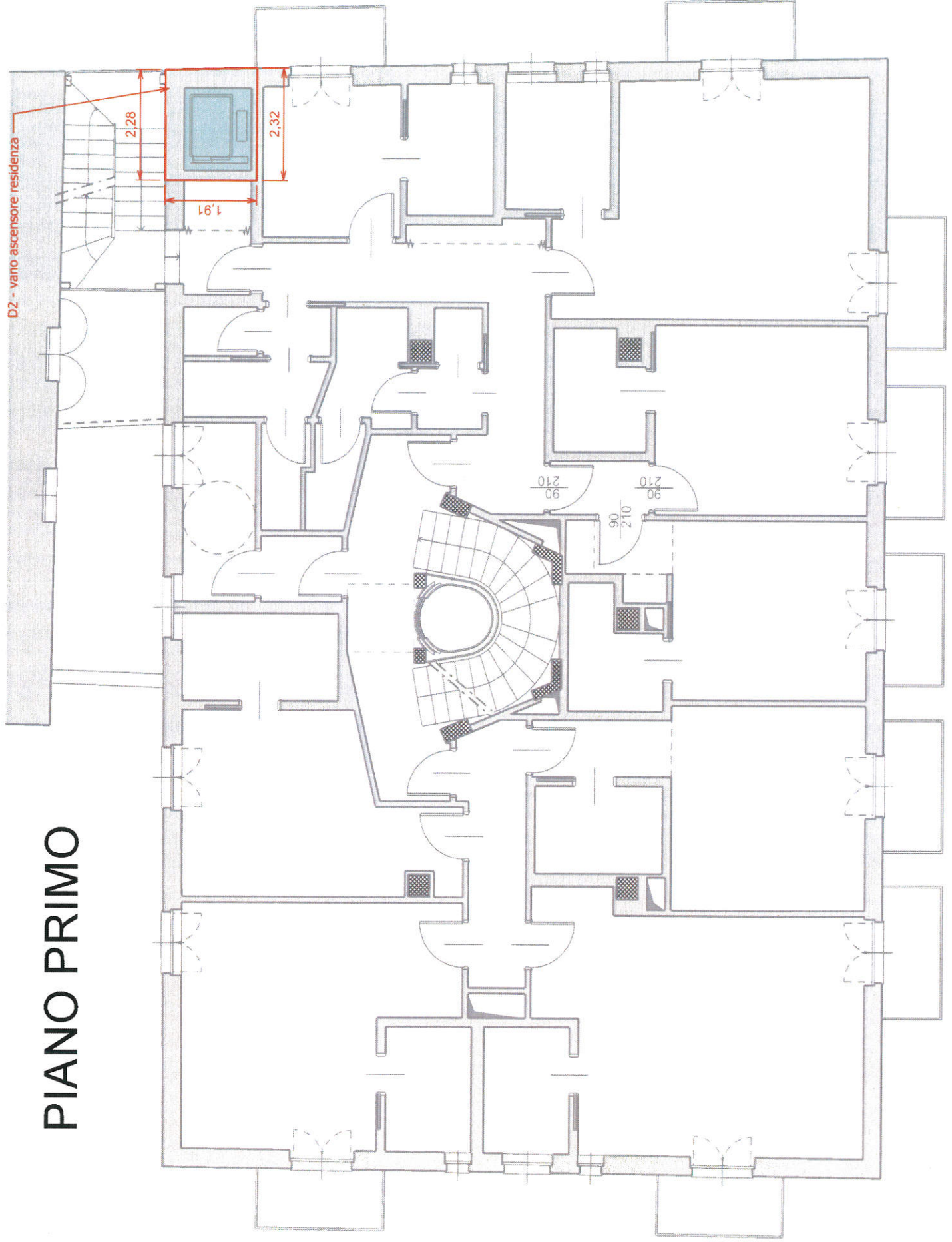


L4	Pareti corridoio	$2,06 \times 0,2 =$	0,41	
		$(1,23+1,3) \times 0,25/2 =$	0,32	
		$0,4 \times 0,85 =$	0,34	
		$0,27 \times 0,57 =$	0,15	
		$(0,27+0,21) \times 0,17/2 =$	0,04	
		$(0,21+0,58) \times 0,81/2 =$	0,32	
		$(0,71+0,39) \times 0,71/2 =$	0,39	
		$0,28 \times 0,46 =$	0,13	
		$1,54 \times 0,13 =$	0,20	
		$0,48 \times 0,28 =$	0,13	
		$(0,28+0,71) \times 0,18/2 =$	0,09	
		$(0,65+0,71) \times 0,14/2 =$	0,10	
		$(0,65+1,28) \times 0,26/2 =$	0,25	
		$(1,28+1,23) \times 0,12/2 =$	0,15	
		$0,13 \times 0,78 =$	0,10	
		$0,72 \times 0,28 =$	0,20	
		$(1,69+1,47) \times 0,13/2 =$	0,21	
			3,53 arrotondato a	
				4

# PIANO TERRA

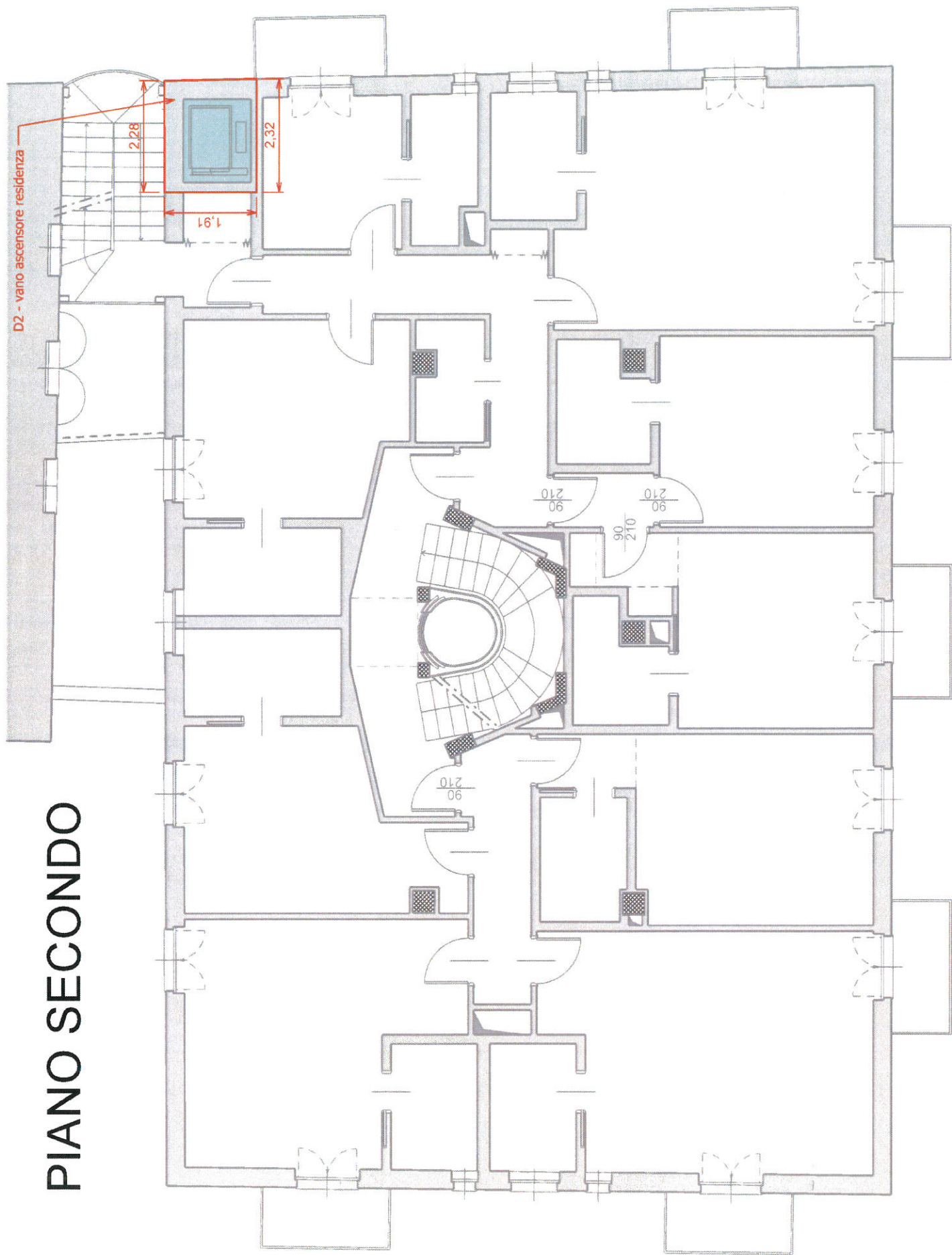


# PIANO PRIMO



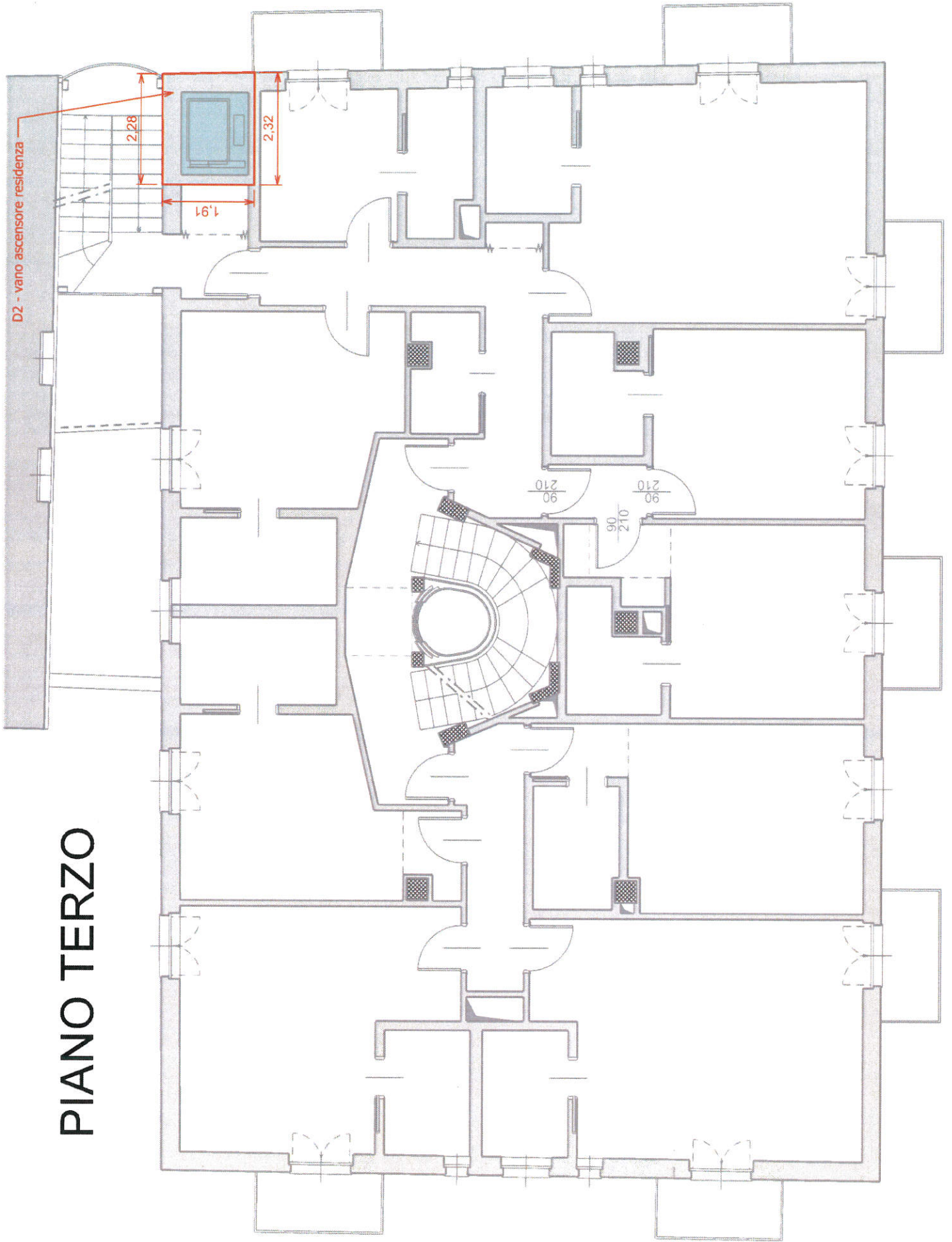


# PIANO SECONDO

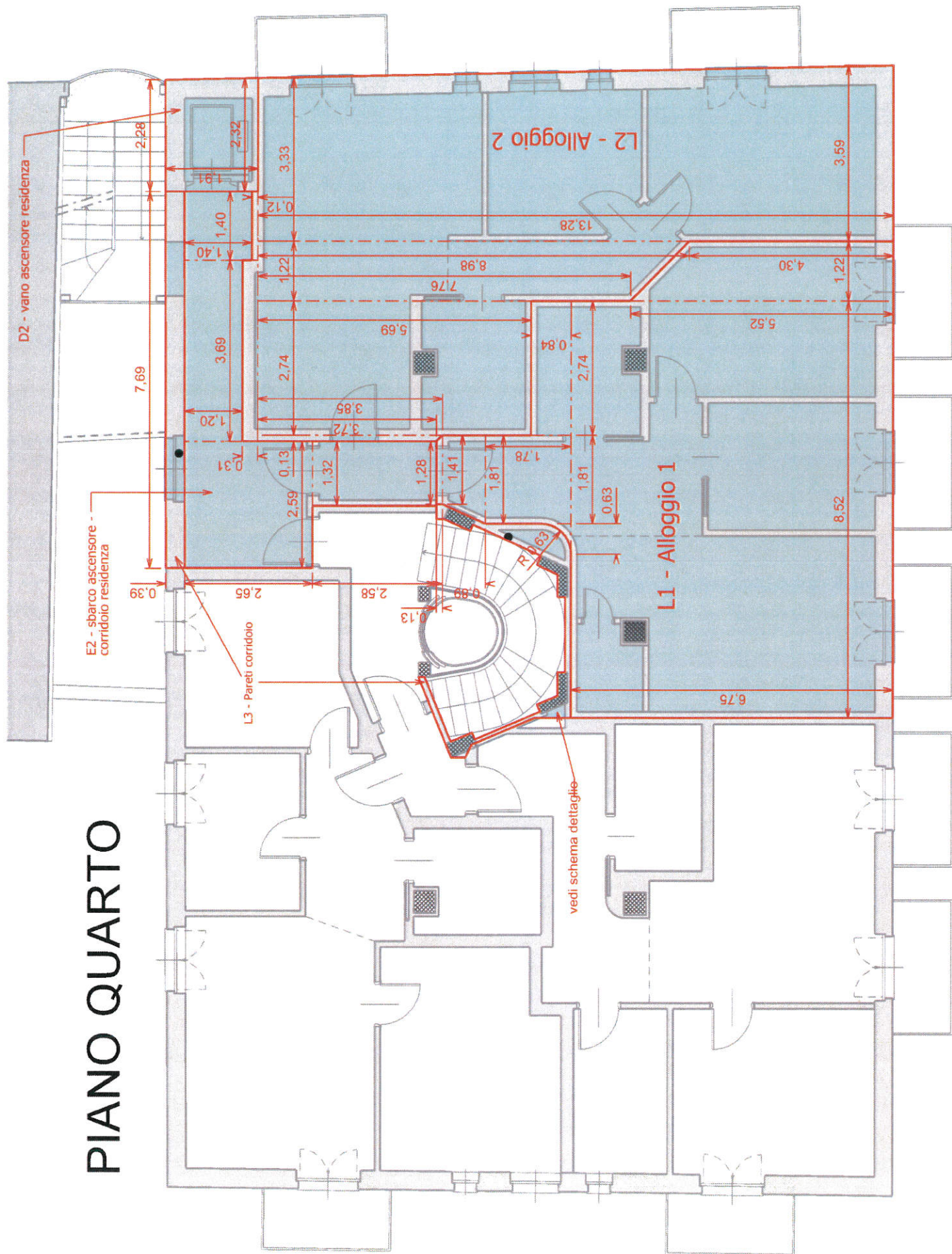




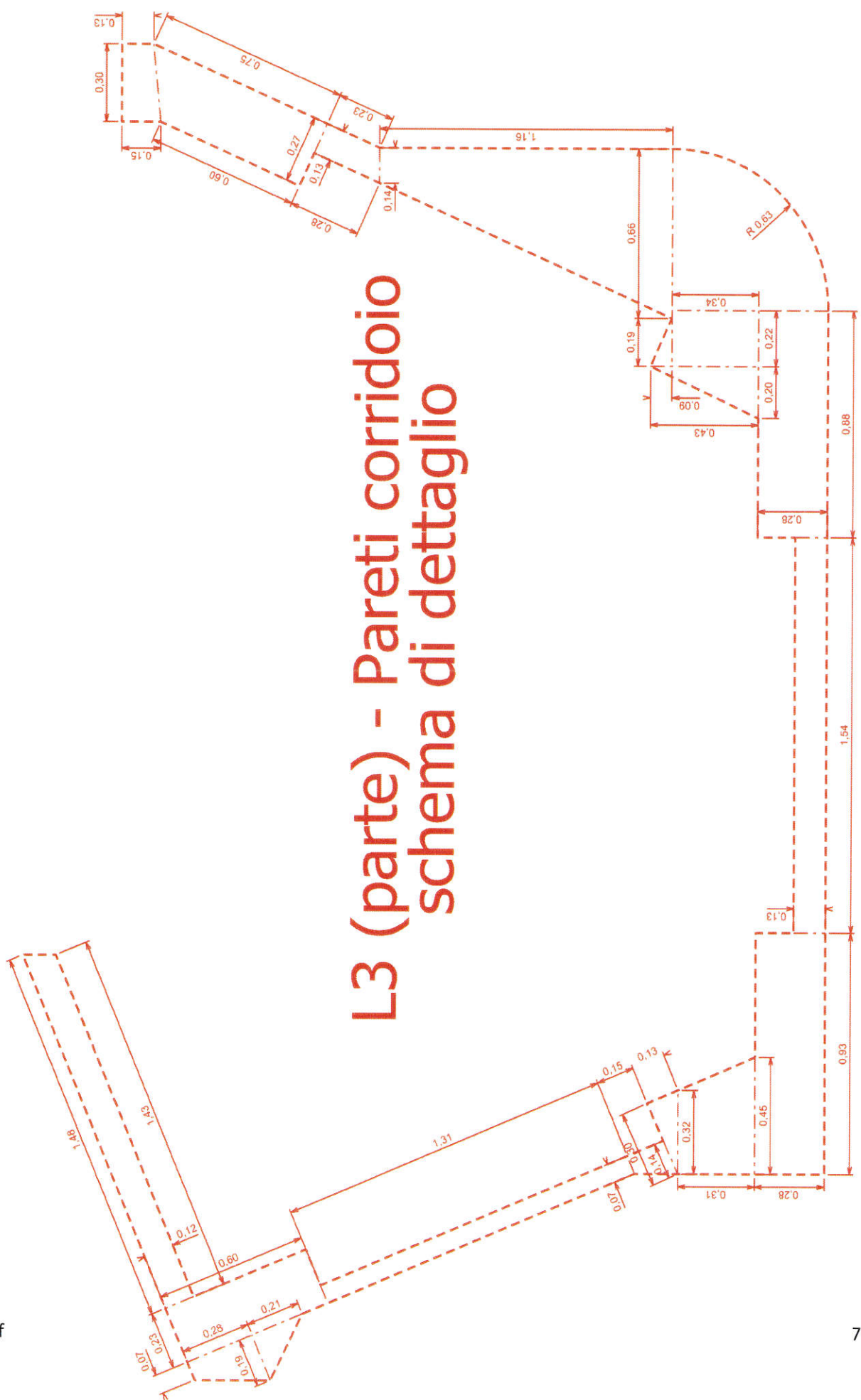
# PIANO TERZO



# PIANO QUARTO



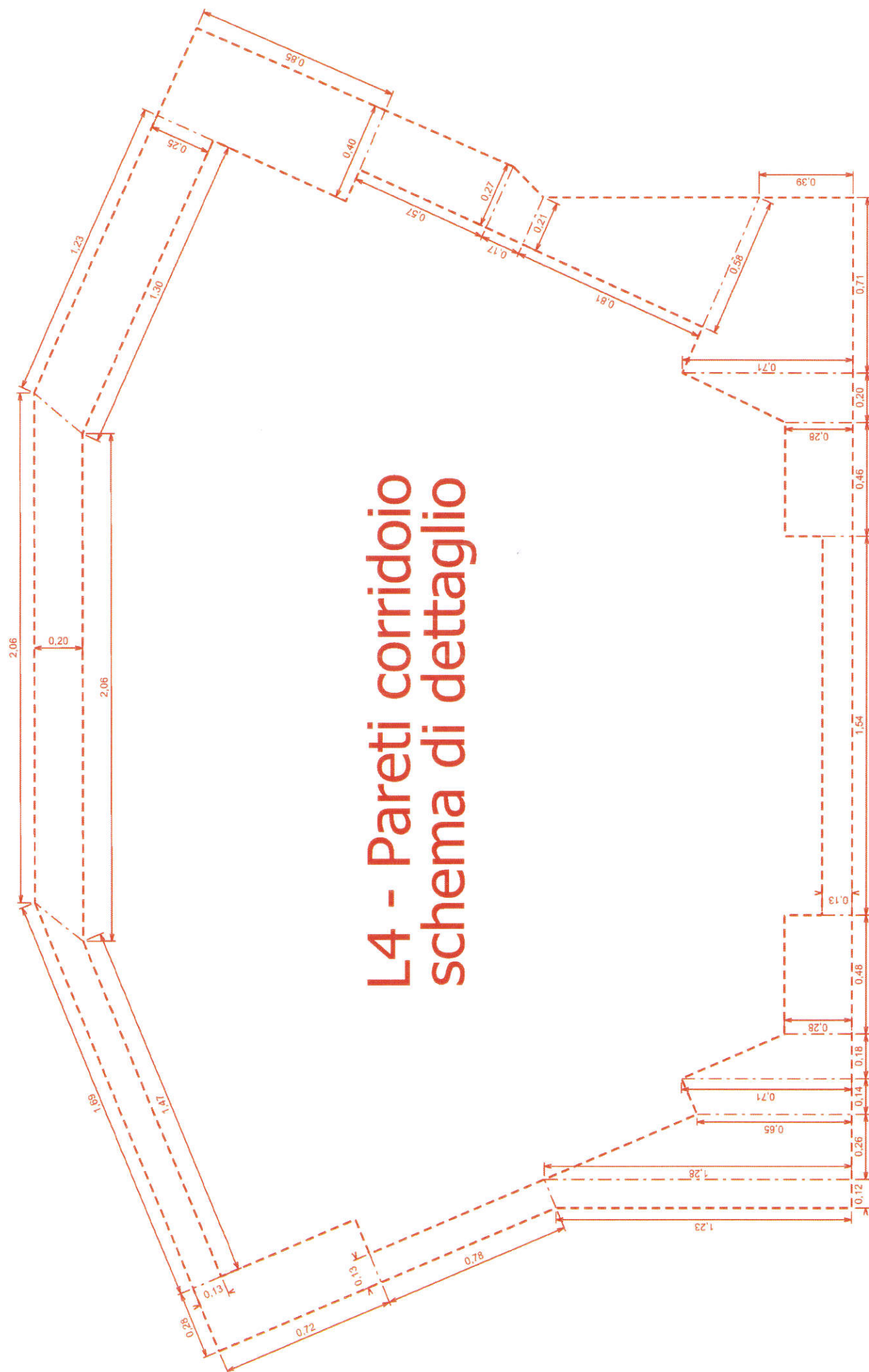




E2 - sbarco ascensore - corridoio residenza







L4 - Pareti corridoio  
schema di dettaglio

## Calcolo, dimostrazione e schemi grafici della S.U. hotel e residenziale

### PIANO TERRA - HOTEL

Hotel - atrio reception	$5,91 \times 4,84 =$	28,60	
	$1,5 \times 3,37 =$	5,05	
	sommano		33,65
Hotel - Buffet-shop, distribuzione, zona bar e ristorante	$(5,36+5,44) \times 5,03/2 =$	27,16	
	$(8,33+8,39) \times 4,63/2 =$	38,71	
	$(12,13+12,18) \times 4,39/2 =$	53,36	
	$0,5 \times 1,2 =$	0,60	
	$0,5 \times 0,5 - 0,5 \times 0,5 \times 3,14/4 =$	0,05	
	$2,5 \times 0,19 =$	0,48	
	$2,54 \times 0,19 =$	0,48	
	$3,47 \times 0,22 =$	0,76	
	sommano		121,60
Hotel - deposito bagagli	$(1,44+1,74) \times 1,54/2 =$	2,45	
	$(0,73+0,47) \times 1,37/2 =$	0,82	
	$0,47 \times 0,12/2 =$	0,03	
	$(1,41+0,91) \times 0,6/2 =$	0,70	
	sommano		4,00
Hotel - antibagno ospiti 1	$1,55 \times 2,57 =$	3,98	
	$-0,48 \times 0,55 =$	-0,26	
	$-(0,31 \times 0,31 -$		
	$0,31 \times 0,31 \times 3,14/4) =$	-0,02	
	sommano		3,70
Hotel - bagno ospiti 1	$2,1 \times 1,55 =$	3,24	
	$-(0,31 \times 0,31 -$		
	$0,31 \times 0,31 \times 3,14/4) =$	-0,02	
	sommano		3,22
Hotel - bagno ospiti 2	$0,89 \times 1,8 =$		1,60
Hotel - disimpegno cucina 1	$1,2 \times 2,1 =$		2,52
Hotel - disimpegno spogliatoi 2	$1,1 \times 1,53 =$		1,68

Hotel - disimpegno 3	$1,2 \times 1,47 =$	1,77
Hotel - disimpegno 4	$1,2 \times 2,11 =$	2,53
	$3,03 \times 1,2 =$	3,64
	$0,5 \times 0,5 - 0,5 \times 0,5 \times 3,14/4 =$	0,05
	$-(0,5 \times 0,5 - 0,5 \times 0,5 \times 3,14/4) =$	-0,05
	sommano	6,17
Hotel - sala comune	$(6,93+6,96) \times 1,58/2 =$	10,97
	$(7,03+7,11) \times 4,39/2 =$	31,04
	$(7,71+6,6) \times 3,07/2 =$	21,97
	$0,62 \times 0,62 - 0,62 \times 0,62 \times 3,14/4 =$	0,08
	$2,3 \times 0,28 =$	0,64
	$2,41 \times 0,28 =$	0,67
	$2,52 \times 0,25 =$	0,63
	sommano	66,00
Hotel - saletta riunioni	$(3,06+1,89) \times 3,07/2 =$	7,60
	$2,36 \times 0,28 =$	0,65
	sommano	8,25
Hotel - spogliatoio	$2,13 \times 1,01 =$	2,15
Hotel - doccia	$2,13 \times 1,1 + 1,53 \times 0,12 =$	2,53
Hotel - WC personale	$1 \times 2,2 =$	2,20
Hotel - cucina compresi arredi tecnici	$(5,15+5,22) \times 3,32/2 =$	17,21
	$1 \times 1,06 =$	1,06
	$1 \times 1,68 =$	1,68
	$1,47 \times 0,8 =$	1,18
	$-0,45 \times 0,23 =$	-0,10
	sommano	21,03
Hotel - disimpegno verso corte posteriore	$(2,26+2,39) \times 2,24/2 =$	5,21
	$0,79 \times 1 =$	0,79
	sommano	6,00
PIANO PRIMO - HOTEL		
Hotel - disimpegno spazio calmo	$1,345 \times 1,7 =$	2,29

Hotel - spazio calmo	$(1,505+1,52) \times 3,68/2 =$	5,57
Hotel - camera 1	$3,84 \times 3,61 = 13,86$ $(3,84+1,85) \times 0,46/2 = 1,31$ $1,85 \times 0,56 = 1,04$ $1,32 \times 0,67 = 0,88$ $1,85 \times 0,6 = 1,11$ sommano	18,20
Hotel - camera 1 - bagno	$1,8 \times 3,26 =$	5,87
Hotel - camera 2	$(5,07+5,125) \times 4,09/2 = 20,85$ $2,36 \times 1,8 = 4,25$ sommano	25,10
Hotel - camera 2 - bagno	$(2,56+2,6) \times 1,8/2 =$	4,64
Hotel - camera 3	$(4,93+5) \times 6,05/2 = 30,04$ $0,7 \times 0,6 = 0,42$ $2,7 \times 1 = 2,70$ sommano	33,16
Hotel - camera 3 - bagno	$1,8 \times 2,58 =$	4,64
Hotel - camera 4	$(4,212+4,2) \times 4,12/2 =$	17,33
Hotel - camera 4 - bagno	$1,8 \times 2,67 =$	4,81
Hotel - camera 4 - disimpegno	$2,92 \times 1,17 =$	3,42
Hotel - corridoio generale P1- parte sinistra	$1,2 \times 3,82 = 4,58$ $1,48 \times 1,29 = 1,91$ $(1,48+0,55) \times 0,39/2 = 0,40$ sommano	6,89
Hotel - corridoio generale P1- parte centrale con vano scala	$(1,48+1,75) \times 1,2/2 = 1,94$ $(1,6+1,65) \times 0,29/2 = 0,47$ $(1,6+4,16) \times 1/2 = 2,88$ $(4,16+4,3) \times 0,64/2 = 2,71$	



	$4,3 \times 1,9 =$	8,17
	$(4,3+3,24) \times 0,51/2 =$	1,92
	$(3,24+1,78) \times 0,63/2 =$	1,58
	$(1,78+1,84) \times 0,27/2 =$	0,49
	$(1,94+1,67) \times 1,2/2 =$	2,17
	$1,46 \times 0,14 =$	0,20
	$1,54 \times 0,14 =$	0,22
	$1,55 \times 0,15 =$	0,23
	sommano	22,98
Hotel - corridoio generale P1- parte destra	$1,2 \times 3 =$	3,60
	$1,68 \times 2,02 =$	3,39
	$1,82 \times 0,92 =$	1,67
	$2,72 \times 1,2 =$	3,26
	$(1,11+1,84) \times 1,63/2 =$	2,40
	sommano	14,32
Hotel - antibagno personale F	$1,25 \times 1,34 =$	1,68
Hotel - wc personale F	$1 \times 1,12 =$	1,12
Hotel - spogliatoio personale F	$1,24 \times 0,84 =$	1,04
	$1,31 \times 0,12 =$	0,16
	$1,12 \times 1,5 =$	1,68
	$(0,78+1,15) \times 1,02/2 =$	0,98
	sommano	3,86
Hotel - doccia personale F	$1,06 \times 0,23 =$	0,24
	$(0,88+1,06) \times 0,78/2 =$	0,76
	$(1,08+0,8) \times 1,2/2 =$	1,13
	sommano	2,13
Hotel - antibagno personale M	$1,41 \times 1 =$	1,41
Hotel - wc personale M	$1 \times 1,54 =$	1,54
Hotel - spogliatoio personale M	$(2,66+3,06) \times 1,14/2 =$	3,26
Hotel - doccia personale M	$0,82 \times 1,3 =$	1,07
	$0,91 \times 1 =$	0,91

	sommano	1,98
Hotel - camera 5	$(3,7+3,69) \times 4,12/2 =$	15,22
Hotel - camera 5 - bagno	$1,61 \times 2 =$	3,22
	$1 \times 0,88 =$	0,88
	sommano	4,10
Hotel - camera 5 - disimpegno	$2,26 \times 1,1 =$	2,49
	$0,6 \times 0,9 =$	0,54
	sommano	3,03
Hotel - camera 6	$(3,9+3,905) \times 4,51/2 =$	17,60
Hotel - camera 6 - bagno	$1,95 \times 2,54 =$	4,95
	$-0,65 \times 0,8 =$	-0,52
	sommano	4,43
Hotel - camere 5-6 - disimpegno	$1,1 \times 2,08 =$	2,29
Hotel - camera 7	$(4,89+4,99) \times 5,3/2 =$	26,18
	$(6,71-5,3) \times 2,07 =$	2,92
	sommano	29,10
Hotel - camera 7 - bagno	$(2,64+2,6) \times 2,2/2 =$	5,76
Hotel - camera 8	$(3,09+3,16) \times 2,88/2 =$	9,00
Hotel - camera 8 - bagno	$(2,73+2,69) \times 1,8/2 =$	4,88
Hotel - uscita sicurezza con ripostiglio	$2,35 \times 1,39 =$	3,27
PIANO SECONDO - HOTEL		
Hotel - camera 9	$3,83 \times 3,61 =$	13,83
	$(3,83+1,85) \times 0,46/2 =$	1,31
	$1,85 \times 0,62 =$	1,15
	$1,32 \times 0,59 =$	0,78
	$1,85 \times 0,61 =$	1,13
	sommano	18,20
Hotel - camera 9 - bagno	$1,8 \times 3,26 =$	5,87

Hotel - camera 10	$(5,07+5,12) \times 4,09/2 =$	20,85	
	$1,8 \times 2,36 =$	4,25	
	sommano		25,10
Hotel - camera 10 - bagno	$1,8 \times 2,6 =$		4,68
Hotel - camera 11	$(4,93+5) \times 6,05/2 =$	30,04	
	$2,11 \times 0,97 =$	2,06	
	sommano		32,10
Hotel - camera 11 - bagno	$1,8 \times 2,6 =$		4,68
Hotel - camera 12	$3,9 \times 4,74 =$	18,49	
	$3,17 \times 0,25 =$	0,79	
	sommano		19,28
Hotel - camera 12 - disimpegno	$1,1 \times 2,05 =$		2,26
Hotel - camera 12 - bagno	$1,8 \times 2,54 =$	4,57	
	$-0,17 \times 0,7 =$	-0,12	
	sommano		4,45
Hotel - corridoio generale P2- parte sinistra	$1,2 \times 3,83 =$	4,60	
	$1,29 \times 1,48 =$	1,91	
	$(0,55+1,48) \times 0,37/2 =$	0,38	
	sommano		6,89
Hotel - corridoio generale P2- parte centrale con vano scala	$(1,54+1,81) \times 1,2/2 =$	2,01	
	$(1,67+1,72) \times 0,28/2 =$	0,47	
	$(1,67+4,23) \times 0,98/2 =$	2,89	
	$(4,23+4,37) \times 0,61/2 =$	2,62	
	$4,37 \times 1,41 =$	6,16	
	$(4,37+4,26) \times 0,45/2 =$	1,94	
	$(4,26+3,09) \times 0,51/2 =$	1,87	
	$(3,09+1,63) \times 0,63/2 =$	1,49	
	$(1,63+1,69) \times 0,27/2 =$	0,45	
	$(1,76+1,5) \times 1,2/2 =$	1,96	
	$1,46 \times 0,16 =$	0,23	
	$1,54 \times 0,16 =$	0,25	

	$1,55 \times 0,2 =$	0,31	
	sommano		22,65
Hotel - corridoio generale P2- parte destra	$4,94 \times 1,2 =$	5,93	
	$4,59 \times 1,2 =$	5,51	
	$1,3 \times 1,84 =$	2,39	
	$(1,11 + 1,84) \times 0,33 / 2 =$	0,49	
	sommano		14,32
Hotel - ripostiglio corridoio	$1,44 \times 2,5 =$	3,60	
	$-0,44 \times 0,56 =$	-0,25	
	sommano		3,35
Hotel - camera 13	$(4 + 4,01) \times 4,12 / 2 =$		16,50
Hotel - camera 13 - disimpegno	$1,1 \times 2,26 =$	2,49	
	$0,6 \times 0,79 =$	0,47	
	sommano		2,96
Hotel - camera 13 - bagno	$2 \times 1,61 =$	3,22	
	$1,01 \times 0,96 =$	0,97	
	sommano		4,19
Hotel - camere 13-14 - disimpegno	$1,1 \times 2,08 =$		2,29
Hotel - camera 14	$3,9 \times 4,51 =$		17,60
Hotel - camera 14 - bagno	$2,54 \times 1,95 =$	4,95	
	$-0,8 \times 0,61 =$	-0,49	
	sommano		4,46
Hotel - camera 15	$(4,88 + 4,99) \times 6,05 / 2 =$	29,86	
	$2 \times 0,67 =$	1,34	
	sommano		31,20
Hotel - camera 15 - bagno	$2,6 \times 1,8 =$		4,68
Hotel - camera 16	$(3,1 + 3,15) \times 2,88 / 2 =$		9,00
Hotel - camera 16 - bagno	$(2,28 + 2,3) \times 1,4 / 2 =$	3,21	



	0,8x1,02 =	0,82	
	sommano		4,03
Hotel - camera 17	4,06x3,7 =	15,02	
	(4,06+2,48)x0,38/2 =	1,24	
	0,62x2,48 =	1,54	
	sommano		17,80
Hotel - camera 17 - bagno	1,8x3,26 =		5,87
Hotel - uscita sicurezza con ripostiglio	2,34x1,4 =		3,27
PIANO TERZO - HOTEL			
Hotel - camera 18	3,83x3,61 =	13,83	
	(3,83+1,85)x0,46/2 =	1,31	
	1,85x0,62 =	1,15	
	1,32x0,59 =	0,78	
	1,85x0,61 =	1,13	
	sommano		18,20
Hotel - camera 18 - bagno	1,8x3,26 =		5,87
Hotel - camera 19	(5,07+5,12)x4,09/2 =	20,85	
	1,8x2,36 =	4,25	
	sommano		25,10
Hotel - camera 19 - bagno	1,8x2,6 =		4,68
Hotel - camera 20	(4,93+5)x6,05/2 =	30,04	
	2,11x0,97 =	2,06	
	sommano		32,10
Hotel - camera 20 - bagno	1,8x2,6 =		4,68
Hotel - camera 21	3,9x4,74 =	18,49	
	3,17x0,25 =	0,79	
	sommano		19,28
Hotel - camera 21 - disimpegno	1,1x2,05 =		2,26
Hotel - camera 21 - bagno	1,8x2,54 =		4,57

	$-0,17 \times 0,7 =$	-0,12	
	sommano		4,45
Hotel - corridoio generale P3- parte sinistra	$1,2 \times 3,83 =$	4,60	
	$1,29 \times 1,48 =$	1,91	
	$(0,55 + 1,48) \times 0,37/2 =$	0,38	
	sommano		6,89
Hotel - corridoio generale P3- parte centrale con vano scala	$(1,54 + 1,81) \times 1,2/2 =$	2,01	
	$(1,67 + 1,72) \times 0,28/2 =$	0,47	
	$(1,67 + 4,23) \times 0,98/2 =$	2,89	
	$(4,23 + 4,37) \times 0,61/2 =$	2,62	
	$4,37 \times 1,41 =$	6,16	
	$(4,37 + 4,26) \times 0,45/2 =$	1,94	
	$(4,26 + 3,09) \times 0,51/2 =$	1,87	
	$(3,09 + 1,63) \times 0,63/2 =$	1,49	
	$(1,63 + 1,69) \times 0,27/2 =$	0,45	
	$(1,76 + 1,5) \times 1,2/2 =$	1,96	
	$1,46 \times 0,16 =$	0,23	
	$1,54 \times 0,16 =$	0,25	
	$1,55 \times 0,2 =$	0,31	
	sommano		22,65
Hotel - corridoio generale P3- parte destra	$4,94 \times 1,2 =$	5,93	
	$4,59 \times 1,2 =$	5,51	
	$1,3 \times 1,84 =$	2,39	
	$(1,11 + 1,84) \times 0,33/2 =$	0,49	
	sommano		14,32
Hotel - ripostiglio corridoio	$1,44 \times 2,5 =$	3,60	
	$-0,44 \times 0,56 =$	-0,25	
	sommano		3,35
Hotel - camera 22	$(4 + 4,01) \times 4,12/2 =$		16,50
Hotel - camera 22 - disimpegno	$1,1 \times 2,26 =$	2,49	
	$0,6 \times 0,79 =$	0,47	
	sommano		2,96

Hotel - camera 22 - bagno	$2 \times 1,61 =$	3,22
	$1,01 \times 0,96 =$	0,97
	sommano	4,19
Hotel - camere 22-23 - disimpegno	$1,1 \times 2,08 =$	2,29
Hotel - camera 23	$3,9 \times 4,51 =$	17,60
Hotel - camera 23 - bagno	$2,54 \times 1,95 =$	4,95
	$-0,8 \times 0,61 =$	-0,49
	sommano	4,46
Hotel - camera 24	$(4,88 + 4,99) \times 6,05 / 2 =$	29,86
	$2 \times 0,67 =$	1,34
	sommano	31,20
Hotel - camera 24 - bagno	$2,6 \times 1,8 =$	4,68
Hotel - camera 25	$(3,1 + 3,15) \times 2,88 / 2 =$	9,00
Hotel - camera 25 - bagno	$(2,28 + 2,3) \times 1,4 / 2 =$	3,21
	$0,8 \times 1,02 =$	0,82
	sommano	4,03
Hotel - camera 26	$4,06 \times 3,7 =$	15,02
	$(4,06 + 2,48) \times 0,38 / 2 =$	1,24
	$0,62 \times 2,48 =$	1,54
	sommano	17,80
Hotel - camera 26 - bagno	$1,8 \times 3,26 =$	5,87
Hotel - uscita sicurezza con ripostiglio	$2,34 \times 1,4 =$	3,27

#### PIANO QUARTO - HOTEL

Hotel - corridoio generale P4 con vano scala	$1,93 \times 1,24 =$	2,39
	$(1,14 + 1,64) \times 1,2 / 2 =$	1,67
	$0,67 \times 1,14 =$	0,76
	$0,13 \times 1,77 =$	0,23
	$(1,93 + 4,3) \times 1,14 / 2 =$	3,55
	$1,95 \times 1,4 =$	2,73

	$1,79 \times 2,9 =$	5,19	
	$(2,61+2,9) \times 0,69/2 =$	1,90	
	$1,01 \times 2,41/2 =$	1,22	
	$1,47 \times 0,16 =$	0,24	
	$1,54 \times 0,16 =$	0,25	
	$1,52 \times 0,18 =$	0,27	
	sommano		20,40
Hotel - Alloggio A1 custode - ingresso e disimpegno	$(2,06+1,52) \times 1,62/2 =$	2,90	
	$1,7 \times 2,06 =$	3,50	
	$0,5 \times 0,62 =$	0,30	
	sommano		6,70
Hotel - Alloggio A1 custode - soggiorno e angolo cottura	$5,15 \times 3,93 =$		20,20
Hotel - Alloggio A1 custode - singola	$3,41 \times 3,2 =$	10,90	
	$(1,53+0,57) \times 0,4/2 =$	0,40	
	sommano		11,30
Hotel - Alloggio A1 custode - studio	$3,2 \times 2,38 =$		7,60
Hotel - Alloggio A1 custode - bagno	$2,65 \times 2,16 =$	5,72	
	$-0,6 \times 0,53 =$	-0,32	
	sommano		5,40
Hotel - Alloggio A1 custode - doppia	$(3,14+3,2) \times 3,75/2 =$	11,89	
	$1,4 \times 3,08 =$	4,31	
	sommano		16,20
Hotel - Alloggio A2 gestore - ingresso e disimpegno	$1,14 \times 0,2 =$	0,23	
	$1,65 \times 2 =$	3,30	
	$1,1 \times 2,15 =$	2,37	
	$0,4 \times 0,4 - 0,4 \times 0,4 \times 3,14/4 =$	0,03	
	$1,43 \times 2,52 =$	3,60	
	$(2,07+2,52) \times 0,25/2 =$	0,57	
	sommano		10,10
Hotel - Alloggio A2 gestore - soggiorno e angolo cottura	$3,4 \times 5,68 =$	19,31	
	$2,48 \times 1,33 =$	3,29	

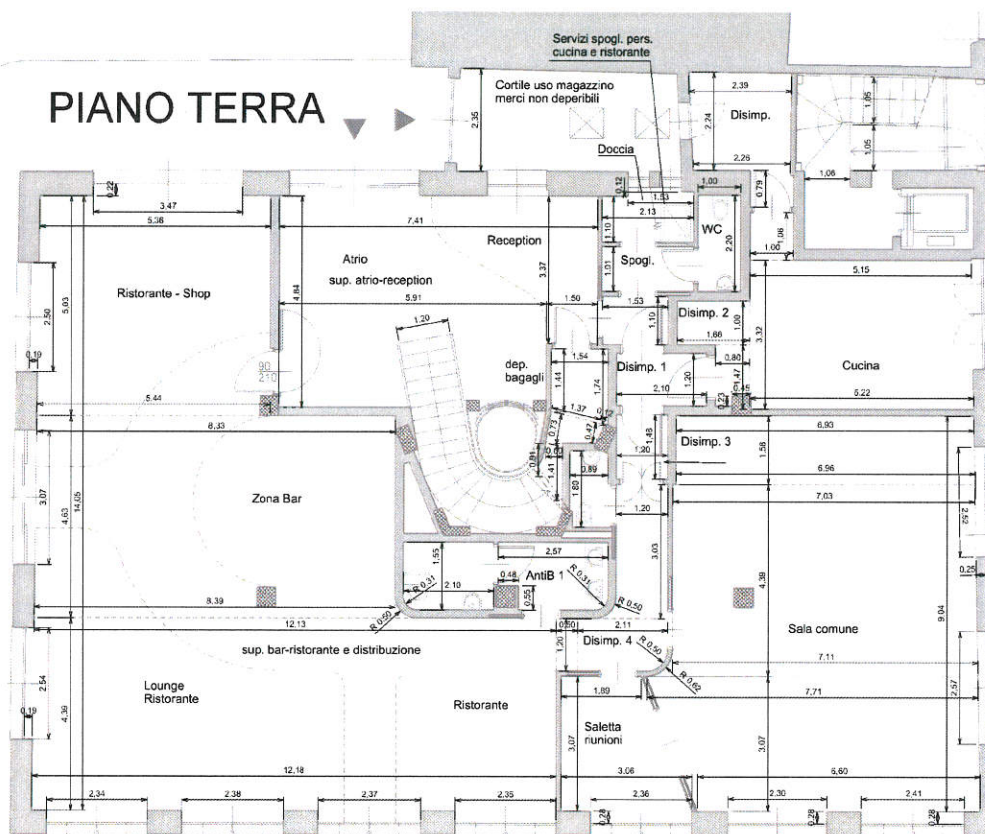


	sommano	22,60
Hotel - Alloggio A2 gestore - studio	$(3,34+3,37) \times 1,7/2 =$	5,70
Hotel - Alloggio A2 gestore - bagno	$3 \times 1,8 =$	5,40
Hotel - Alloggio A2 gestore - doppia	$(3,37+3,42) \times 4,25/2 =$	14,42
PIANO QUARTO - RESIDENZA		
Alloggio 1 - ingresso e disimpegno	$(1,2+1,58) \times 0,8/2 =$	1,11
	$1,58 \times 1,78 =$	2,81
	$1,6 \times 1,93 =$	3,09
	$1,1 \times 2,72 =$	2,99
	sommano	10,00
Alloggio 1 - ripostiglio	$1,37 \times 1,8 - 0,48 \times 0,44 =$	2,25
Alloggio 1 - soggiorno e angolo cottura	$4,86 \times 3,6 =$	17,50
	$1,52 \times 1,7 =$	2,58
	sommano	20,08
Alloggio 1 - singola	$2,6 \times 3,52 =$	9,10
Alloggio 1 - doppia	$4,74 \times 2,22 =$	10,52
	$(3,88+4,74) \times 0,83/2 =$	3,58
	sommano	14,10
Alloggio 1 - bagno	$2,15 \times 2,62 - 0,5 \times 0,3 =$	5,50
Alloggio 2 - soggiorno e angolo cottura	$3,19 \times 3,23 =$	10,30
	$3,04 \times 0,77 =$	2,34
	$1,21 \times 0,7 =$	0,85
	$(2,82+2,88) \times 4,53/2 =$	12,91
	sommano	26,40
Alloggio 2 - disimpegno	$(3,27+3,7) \times 1,1/2 =$	3,83
	$(1,11+1,57) \times 1,1/2 =$	1,47
	sommano	5,30
Alloggio 2 - singola	$(2,42+3,2) \times 0,78/2 =$	2,19
	$(2,13+2,19) \times 3,2/2 =$	6,91

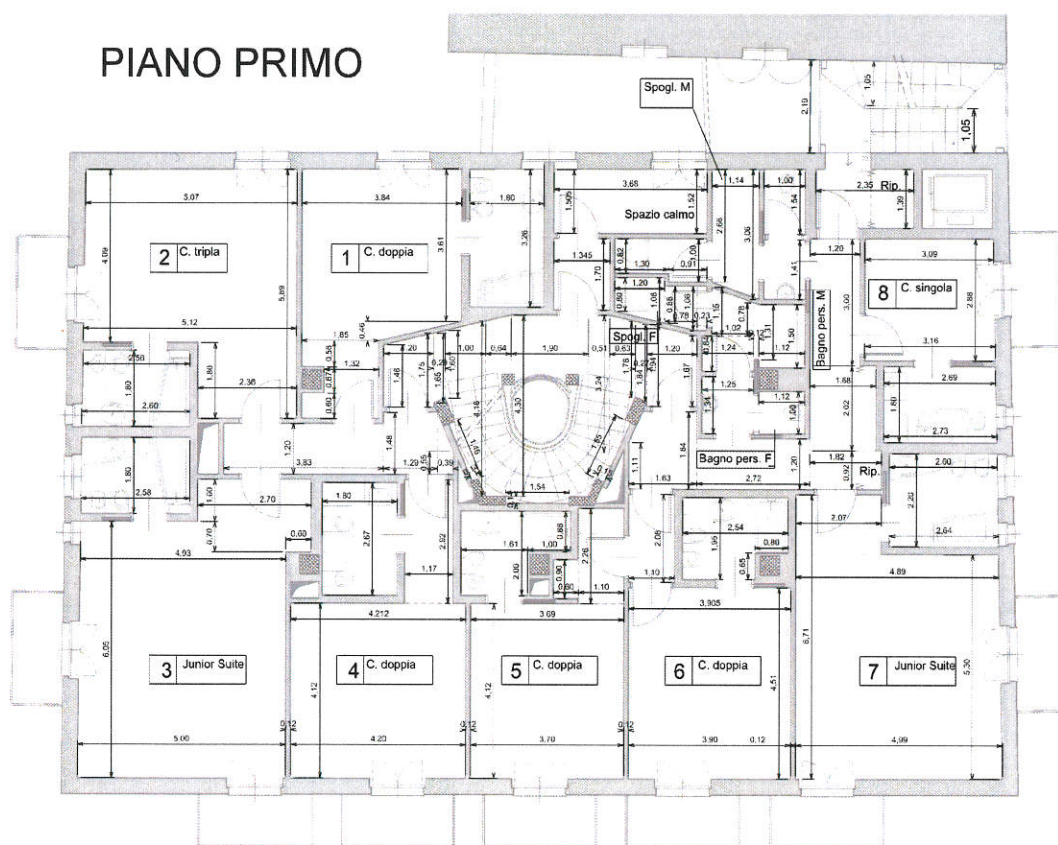
	sommano	9,10
Alloggio 2 - doppia	$(4,04+4,8) \times 0,78/2 =$	3,45
	$(2,19+2,29) \times 4,8/2 =$	10,75
	sommano	14,20
Alloggio 2 - bagno	$2,15 \times 2,62 - 0,5 \times 0,3 =$	5,48
PIANO SOTTOTETTO - RESIDENZA		
Alloggio 3 - soggiorno e angolo cottura	$(2,76+3,49) \times 1,76/2 =$	5,50
	$0,31 \times 0,52 =$	0,16
	$4,61 \times 2,43 =$	11,20
	$(3,91+3,97) \times 5,27/2 =$	20,76
	$(1,93+1,95) \times 1,64/2 =$	3,18
	$0,45 \times 1,92 =$	0,86
	$0,45 \times 0,53 =$	0,24
	sommano	41,90
Alloggio 3 - disimpegno	$1,79 \times 1,1 + 0,3 \times 1,1 =$	2,30
Alloggio 3 - doppia	$(3,17+3,22) \times 4,75/2 =$	15,18
	$1,6 \times 0,45 =$	0,72
	$0,45 \times 0,45 =$	0,20
	sommano	16,10
Alloggio 3 - bagno	$1,8 \times 2,5 =$	4,50
	$(1,8+1,01) \times 0,3/2 =$	0,42
	sommano	4,92
Alloggio 4 - ingresso	$1,63 \times 1,35 =$	2,20
Alloggio 4 - soggiorno e angolo cottura	$4,31 \times 5,46 =$	23,53
	$-1,5 \times 0,5 =$	-0,75
	$1,96 \times 0,63 =$	1,23
	$1,1 \times 0,63 =$	0,69
	sommano	24,70
Alloggio 4 - disimpegno	$2,24 \times 2,23 =$	5,00
Alloggio 4 - doppia	$4,31 \times 3,52 =$	15,17

	$0,63 \times 0,93 =$	0,59
	$-0,44 \times 0,59 =$	-0,26
	sommano	15,50
Alloggio 4 - bagno	$2,6 \times 2,24 - 0,4 \times 0,61 =$	5,58
Alloggio 5 - disimpegno	$1,1 \times 0,91 =$	1,00
Alloggio 5 - soggiorno e angolo cottura	$3,67 \times 0,28 =$	1,03
	$(5,09 + 5,11) \times 2,71/2 =$	13,82
	$(3,84 + 3,86) \times 3,39/2 =$	13,05
	sommano	27,90
Alloggio 5 - doppia	$(3,14 + 3,22) \times 4,79/2 =$	15,23
	$0,38 \times 0,45 =$	0,17
	sommano	15,40
Alloggio 5 - bagno	$0,4 \times 1,31 =$	0,52
	$(1,31 + 2,35) \times 2,33/2 =$	4,26
	$1,37 \times 2,35 =$	3,22
	sommano	8,00
	<b>Totale S.U. hotel</b>	<b>1261,57</b>
	<b>Totale S.U. residenze</b>	<b>292,01</b>

# PIANO TERRA



# PIANO PRIMO





# PIANO SECONDO

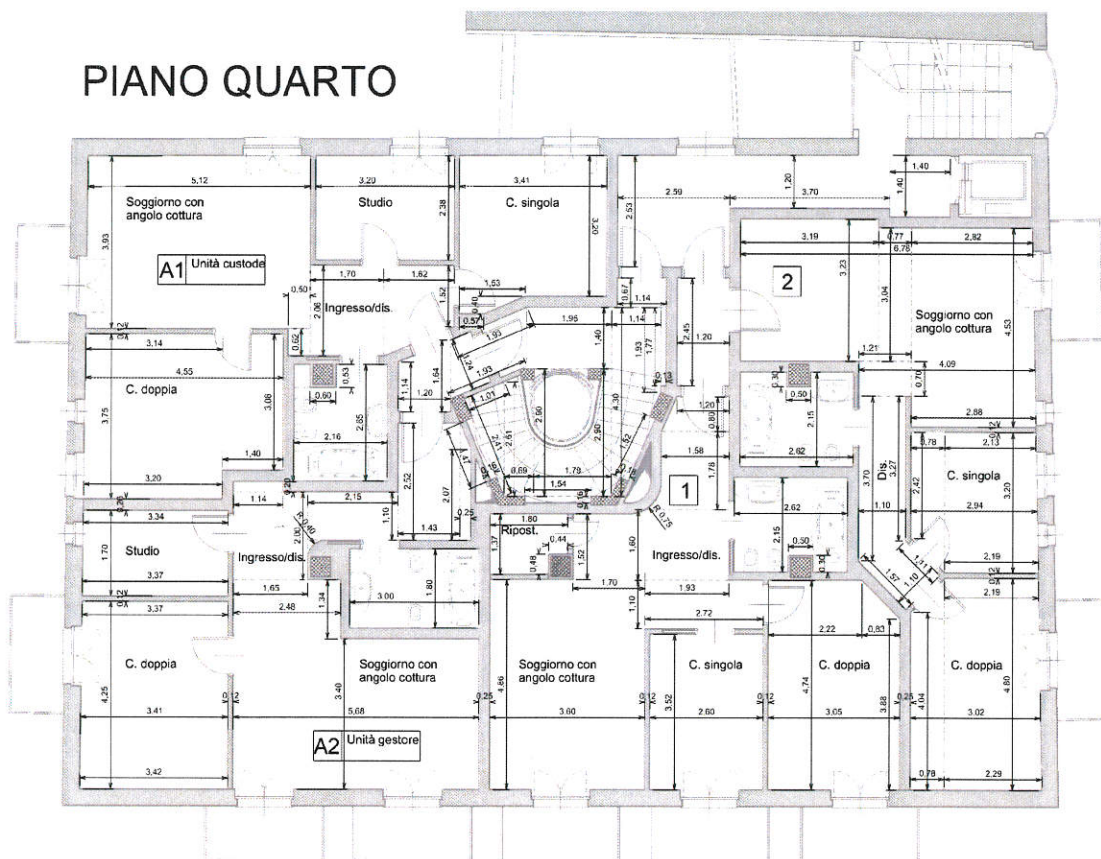
# PIANO TERZO

The floor plan for the third floor (PIANO TERZO) shows a central circular area surrounded by several rooms. The rooms are labeled as follows:

- 19 C. tripla
- 18 C. doppia
- 26 C. doppia
- 25 C. singola
- 20 Junior Suite
- 21 C. doppia
- 22 C. doppia
- 23 C. doppia
- 24 Junior Suite

The plan includes numerous dimensions in meters, indicating the size of the rooms and the overall layout. The central circular area is a prominent feature, with a diameter of approximately 4.37 meters. The rooms are arranged around this central area, with some rooms having access to the central space. The plan also shows a central corridor and several smaller rooms, including a kitchen (C. cucina) and a bathroom (B. bagno). The overall layout is symmetrical, with rooms arranged in a circular pattern around the central area.

# PIANO QUARTO



## PIANO MANSARDATO

