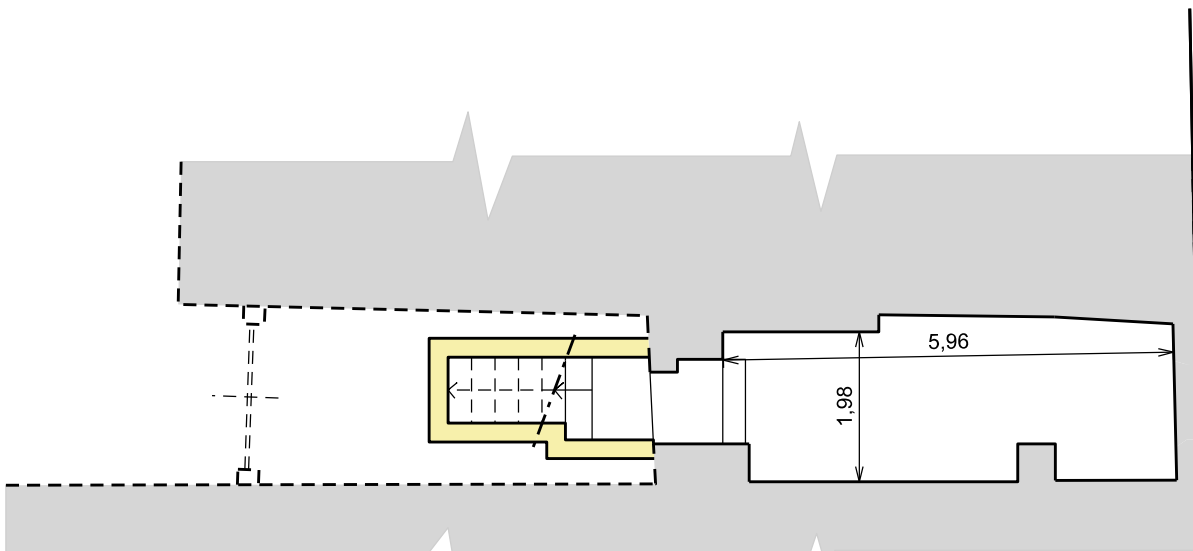
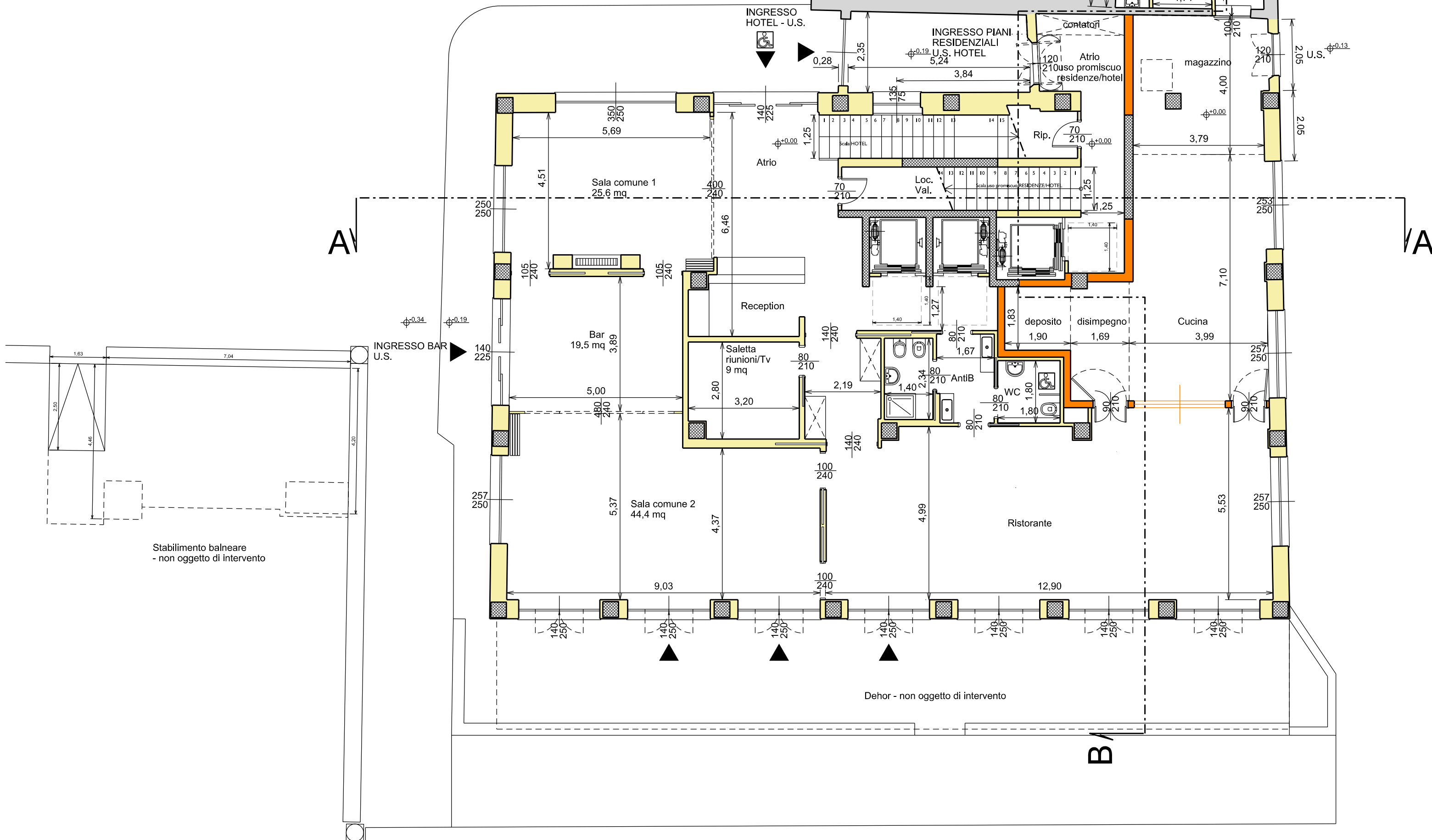


pianta seminterrato - (vano tecnico)

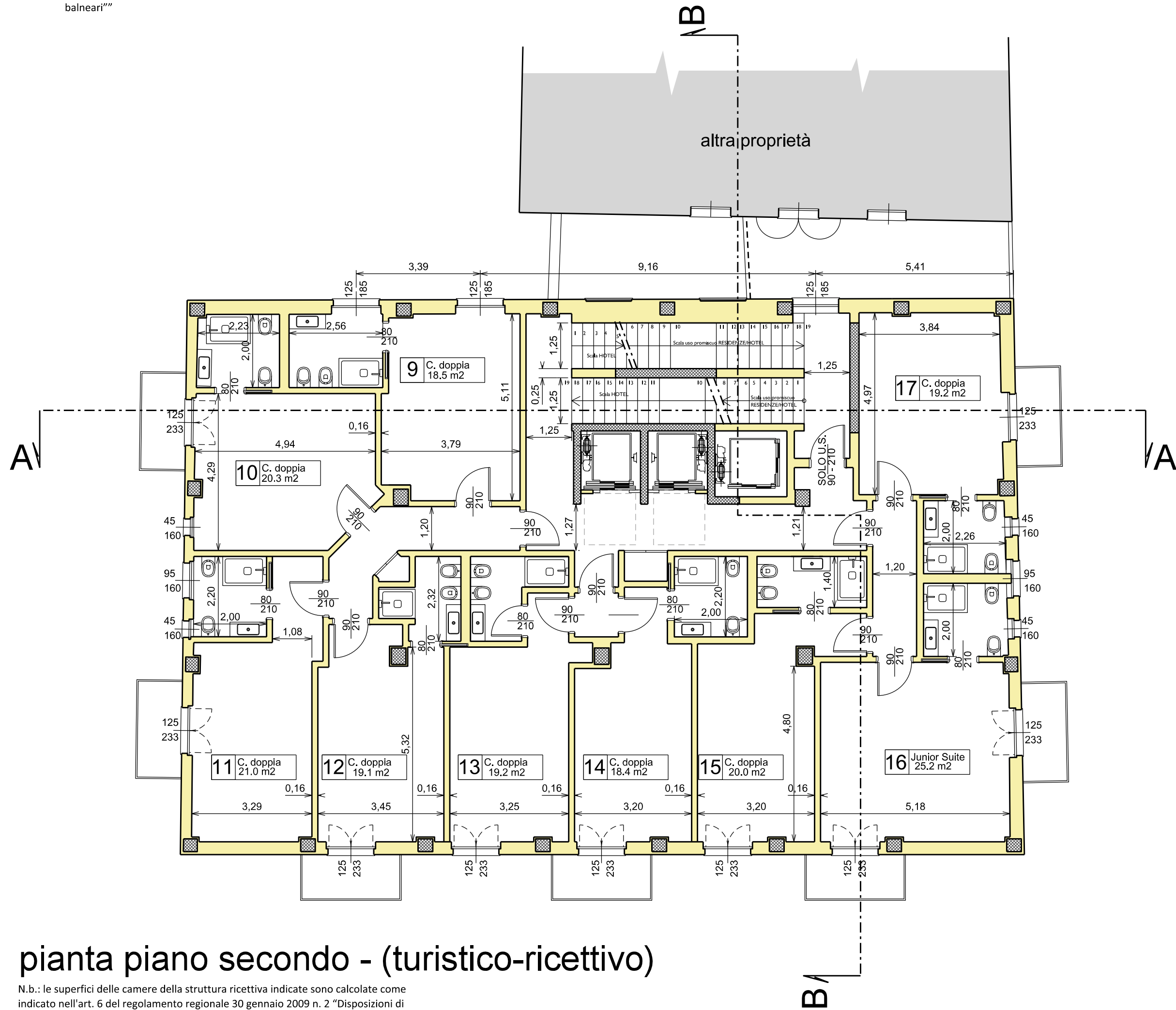
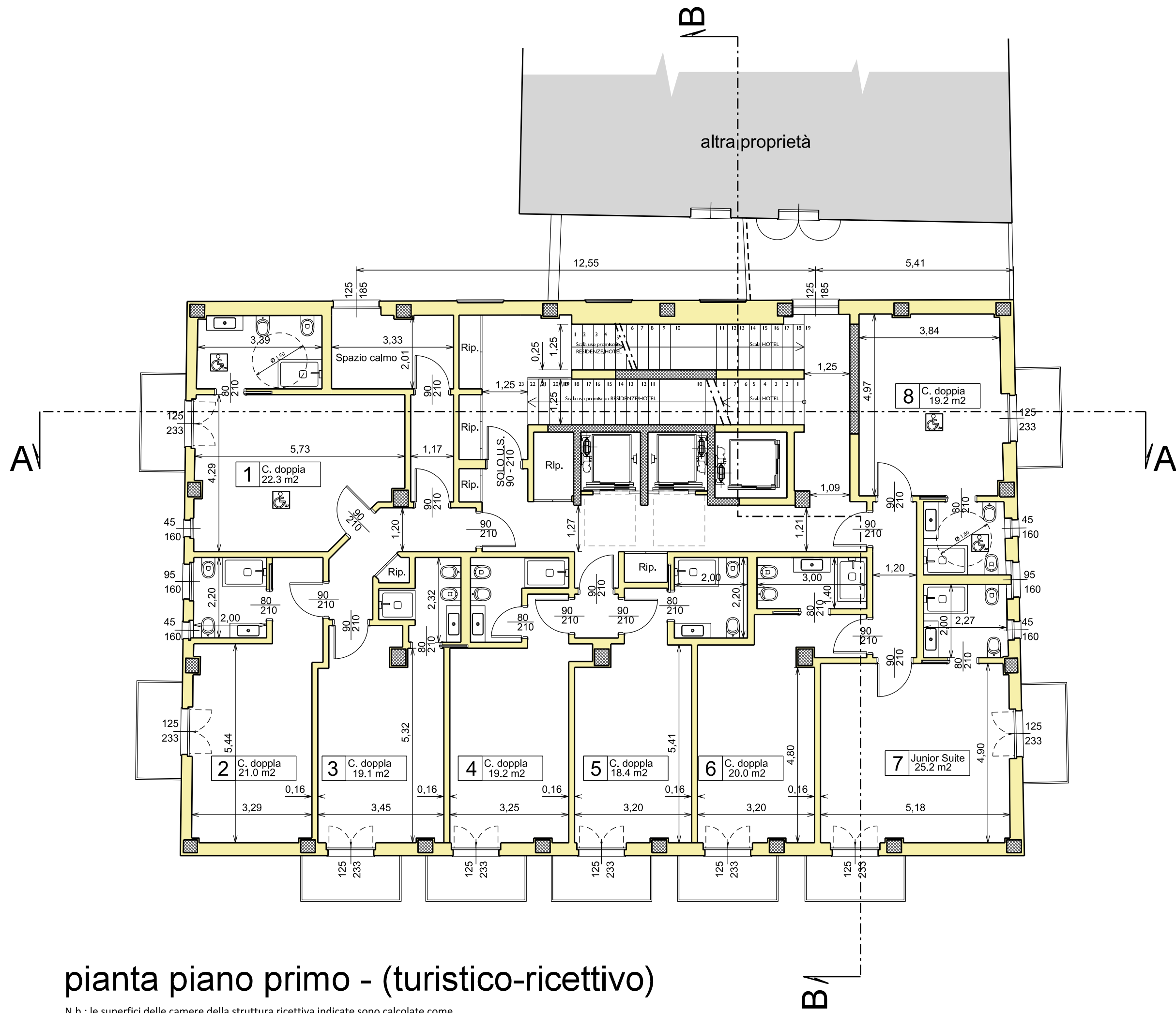


pianta piano terra - (turistico-ricettivo)



pianta piano primo - (turistico-ricettivo)

N.b.: le superfici delle camere della struttura ricettiva indicate sono calcolate come indicato nell'art. 6 del regolamento regionale 30 gennaio 2009 n. 2 "Disposizioni di attuazione della disciplina delle strutture ricettive alberghiere di cui alla legge regionale 7 febbraio 2008, n. 2 "testo unico in materia di strutture turistico ricettive e balneari"



pianta piano secondo - (turistico-ricettivo)

N.b.: le superfici delle camere della struttura ricettiva indicate sono calcolate come indicato nell'art. 6 del regolamento regionale 30 gennaio 2009 n. 2 "Disposizioni di attuazione della disciplina delle strutture ricettive alberghiere di cui alla legge regionale 7 febbraio 2008, n. 2 "testo unico in materia di strutture turistico ricettive e balneari"

Complesso turistico Relais Windsor
Holiday resort Relais



Ristrutturazione di Albergo esistente

sito in P.zza XXV Aprile 7 a Laigueglia (SV)
Variante alla Det. n. 13/1413 del 03/12/2018

contenuto elaborato
Piante I:100

maggio 2019
data
D:\13_AD1_municipale-tav5-8_ORW.dwg
nome file
05 di 12
tavola
Rev. I - Var., Mun.

Società proponente:
Windsor s.r.l.
10121 -Torino- P.zza San Carlo 197

Elaborato conforme all'elaborato

progettuale analogico assunto

al prot. 150866 del 08/08/2019

Studio Associato A.R.
Arch. Guido Massucco
15067 Novi Ligure (AL) Via Cavanna 9/1a tel&fax 0143.71962
e-mail: architettura@ideaprogetti.it - sito: www.ideaprogetti.it