

COMUNE DI LAIGUEGLIA

ZONIZZAZIONE ACUSTICA AI SENSI DELLA LEGGE N. 447 DEL 26.10.95

TAVOLA N. 1
SCALA 1:5.000
**CLASSIFICAZIONE DEL
TERRITORIO**



PROGETTISTA : ING. EDOARDO CACCIA
SAVONA - V. BOSELLI 7/7 - TEL. 019. 824477


ELABORAZIONE COMPUTERIZZATA CARTOGRAFIA:
ARCH. ANTONIO PERETTA

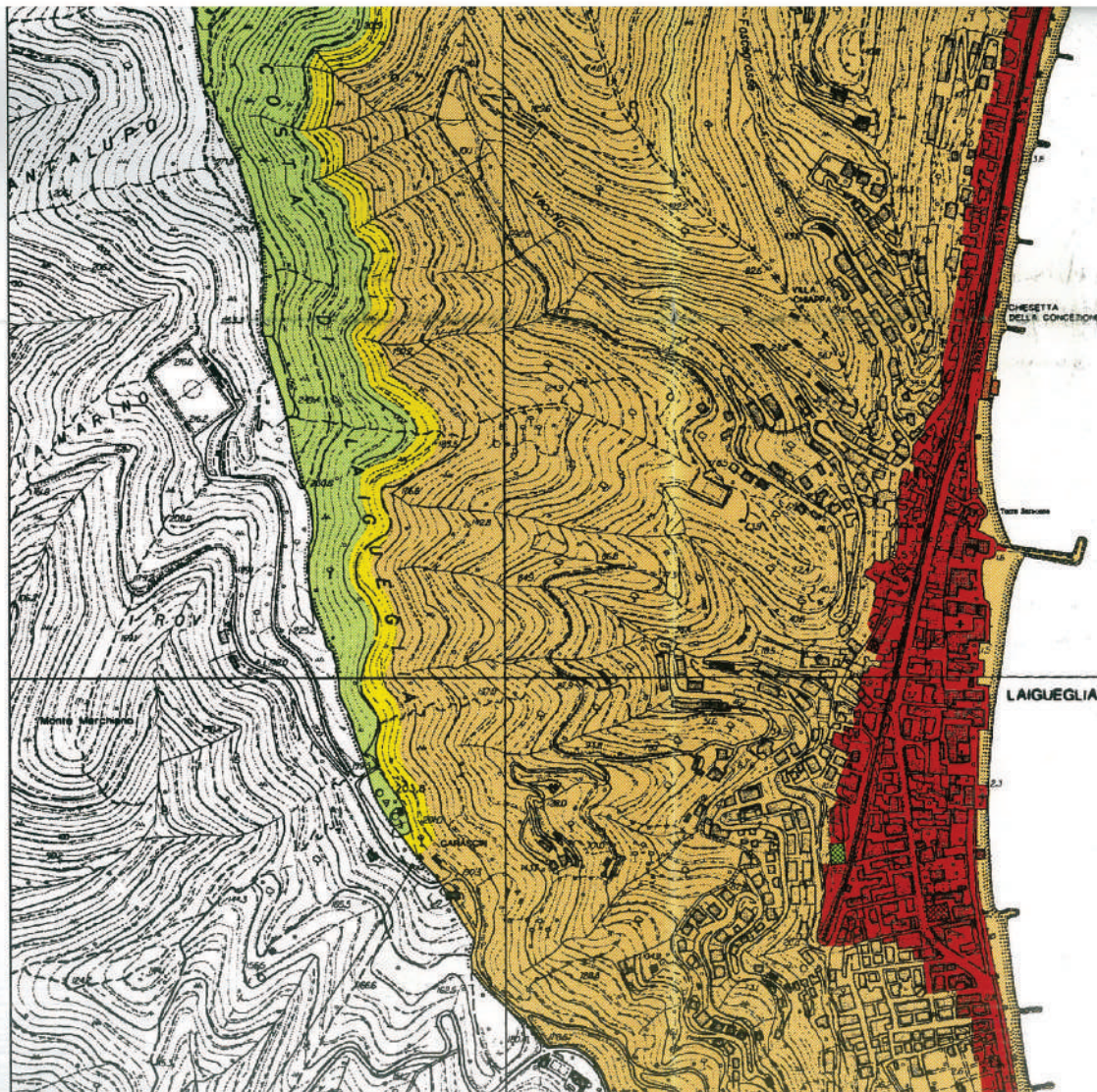


* MODIFICA EFFETTUATA C/O UFFICI DELLA PROVINCIA di SAVONA IN DATA 03/10/01
DOVUTA A SBANATURA CARTOGRAFICA

Antonio Peretta
Edoardo Caccia

LEGENDA

	CLASSE 1
	CLASSE 2
	CLASSE 3
	CLASSE 4
	CLASSE 5
	CLASSE 6



M A R E L I G U

LAIGUEGLIA

CHIESSETTA DELL' CONCEDOME

VILLA CAROLINA

V. R. O. V.

M. S. M. S. M.

M. S. M. S. M.

5.

LA CLASSIFICAZIONE DEL TERRITORIO

(Tabella A del DPCM 14.11.97)

CLASSE I: AREE PARTICOLARMENTE PROTETTE

rientrano in questa classe le aree nelle quali la quiete rappresenta un elemento di base per la loro utilizzazione: aree ospedaliere, scolastiche, aree destinate al riposo e allo svago, aree residenziali rurali, aree di particolare interesse urbanistico, parchi pubblici.

CLASSE II: AREE DESTINATE AD USO PREVALENTEMENTE RESIDENZIALE

rientrano in questa classe le aree urbane interessate prevalentemente da traffico veicolare locale, con bassa densità di popolazione, con limitata presenza di attività commerciali ed assenza di attività industriali ed artigianali.

CLASSE III: AREE DI TIPO MISTO

rientrano in questa classe le aree urbane interessate da traffico veicolare locale o di attraversamento, con media densità di popolazione con presenza di attività commerciali, uffici, con limitata presenza di attività artigianali e con assenza di attività industriali; aree rurali interessate da attività che impegnano macchine operatrici.

CLASSE IV: AREE DI INTENSA ATTIVITA' UMANA

rientrano in questa classe le aree urbane interessate da intenso traffico veicolare, con alta densità di popolazione, con elevata presenza di attività commerciali e uffici, con presenza di attività artigianali; le aree in prossimità di strade di grande comunicazione e di linee ferroviarie; le aree portuali; le aree con limitata presenza di piccole industrie.

CLASSE V: AREE PREVALENTEMENTE INDUSTRIALI

rientrano in questa classe le aree interessate da insediamenti industriali e con scarsità di abitazioni.

CLASSE VI: AREE ESCLUSIVAMENTE INDUSTRIALI

rientrano in questa classe le aree esclusivamente interessate da attività industriali e prive di insediamenti abitativi.